

**Skates:
Discard Estimations
Appendix 2**

By
Andrew Applegate
New England Fishery Management Council
Newburyport, MA

Data Poor Stocks Working Group Meeting
Woods Hole, MA
December 8-12, 2008

This Working Paper was distributed for pre-dissemination peer review at the NE Data Poor Stocks Peer Review Meeting, December 8-12, 2008. It does not represent any final NOAA agency determination or policy. Some comments in the Peer Review Panel's Report of the Data Poor Stock Working Group are in response to this WP.



New England Fishery Management Council

50 WATER STREET | NEWBURYPORT, MASSACHUSETTS 01950 | PHONE 978 465 0492 | FAX 978 465 3116
John Pappalardo, *Chairman* | Paul J. Howard, *Executive Director*

MEMORANDUM

DATE: December 11, 2008
TO: Data Poor Assessment Workshop
FROM: Andrew Applegate
SUBJECT: Discard estimation

During the Data Poor Assessment Workshop (DPWS), new skate discard estimates were presented which differed substantially (see Figure 1) from those estimated during SAW44 and updated by the Skate PDT during the development of Amendment 3. Most of the differences were thought to be associated with filling unmatched trips with average DK (live weight ratio of observed discarded skates to the observed kept of all species). Like the SAW44 estimate, a three level stratification was applied to observed trips and dealer landings (obtained from the area allocation “AA” tables). The stratification included gear (longline, limited access scallop dredge, general category scallop dredge, shrimp trawl, sink gillnet, and fish trawl), region (Gulf of Maine, Georges Bank, Southern New England, Mid-Atlantic) and quarter (1-4).

The new estimates had the same trend as the previous ones through 2002, but differed substantially from 2003 to 2006 (Figure 1). Most filled DK rations, however, were concentrated in earlier years (Figures 4-7), the largest difference arising from longline gear in 1991 and 1992 and trawl gear in 1998. The cause of the differences for 2003-2006 were not apparent. These more recent discard estimates are critically important because the Council uses the last three years of the discard time series (2004-2006) to reduce the allowable catch limits and set landings targets. Based on the earlier estimates, it was believed that discards had declined substantially due to regulatory effects. The new estimated discards do not show this decline.

To explore the source of these important differences the sea sampling and dealer data were analyzed independently using a different stratification schema to potentially reduce the effects of oversampling of the US/CA area, access area, and special access program trips which are distributed in special areas. Also mesh categories were also introduced to account for DK differences that might be caused by small (< 5.5 inches), large (5.5 to 8 inches), and very large mesh (> 8 inches) for trawl and sink gillnets. A seasonal stratification was also applied (fall 07-10, spring 03-06, and winter 11-02) to comport with the three annual finfish NMFS trawl surveys so that the aggregate discard estimates could be allocated by species. A four level stratification was applied to both data sets: gear (longline, scallop dredge, scallop trawl, sink gillnet, fish trawl, shrimp trawl, and other), sub-region (Delmarva, E. Georges Bank, E. Gulf of Maine, NY Bight, Offshore, S. Channel, Southern New England, and Other), season (see above), and mesh

(see above). Dealer data that matched observed DK ratios from observed trips accounted for about 65-75% of total landings. Where DK matches did not exist, the DK ratio for a two level stratification (gear and sub-region) was applied. Together, the combined matches accounted for 95-99% of total landings. The remaining unmatched trips were for combinations that generally seemed to be associated with low skate discards and the DK ratios were assumed to be zero. No general linear modeling was applied (see analysis below for further discussion) at the time of these discard estimates.

Similar to the NEFSC estimates, the ratio of sums (DK) were applied to total live weight landings of all species on the dealer reports. A simplified method was also applied which discards are the multiplicative product of the observed skate discards per trip times the number of trips landed by dealers. For both, discard 95% confidence levels were computed by bootstrapping the trips (10% of trips in 100 iterations) to obtain a standard deviation for the DK mean by gear. The discard estimates in each 'cell' were then calculated over 1000 iterations with a log normal distribution on DK with a mean μ and a standard deviation σ .

The alternative discard estimates (Figure 2) tend to agree reasonably well with the NEFSC estimates since 1999, and particularly well for estimates since 2003. Before 1998, the discard estimates diverge due to low sample size, but generally all estimates show a declining trend from 1996-1999.

These discard estimates did not however reveal the source of the error in the SAW44 discard estimates. Further exploration of the discard rates was conducted to try to understand why skate discards do not appear to be declining despite more restrictive groundfish regulations during the recent period. For vessels using trawls, skate discards per haul, trip, and kept landings increased from 2000 to 2008 (Figure 9). A similar pattern was observed for vessels using sink gillnets (Figure 10). Observed skate discard rates declined for vessels using scallop dredges (Figure 11). In all three cases, the trends could be caused by oversampling trips in special access programs that could have skate discard rates that differ from regular trips.

Skate discards for vessels landing more than 1000 lbs. of skates (live weight) also increased since 2001 (Figure 12), but appear to level off since 2005 and possible decline in 2008 (a partial year). Skate discard rates for vessels fishing in the Gulf of Maine (Figure 14) and the Mid-Atlantic (Figure 16) appeared to vary without trend (Figure 13) at very low levels particularly since 1999, either per trip or per lb. kept. There appears to be a moderate upward trend in discards in Southern New England (Figure 15) since 2000. Skate discard rates on Georges Bank appear to have trended upward since 2001 (Figure 14), mimicking the overall trend.

When broken out by management program, skate discard rates for regular trawl trips in the Georges Bank region varied without trend from 1989 to 2000, then increased in 2001 and varied at a higher level since that time. In the more recent period, discards averaged 0.3 to 0.6 lbs. of skates per pound kept. In contrast, skate discards on oversampled US/CA area trips were much higher, averaging 0.6 to 0.8 lbs. of skate discards per pound kept.

During the comparison of the discard estimates during the DPWS, it was determined that the SAW44 estimates did not include the US/CA area, scallop access area, and groundfish special access program observed trips. It seems plausible that this omission may have contributed to the estimated declining trend in skate discards that was previously estimated. On the other hand, the high skate discard rates in the US/CA trips may also in some cases be inappropriately applied to non-US/CA area trips, but there is no field in the dealer data to determine trip type. Some post-

stratification of DK rates and dealer landings by sub-region and time could reduce this undue influence on the discard estimation.

Also during the DPWS, it was suggested that a General Linear Model (GLM) analysis should be conducted to determine which type of stratification of observed trips would be better a better model to follow. All three stratifications were analyzed via GLM, plus the NEFSC stratification with only regular management program trips (excluding US/CA area, scallop access area, Multispecies Category B DAS, and special access program trips). All models were significant and one stratification wasn't clearly superior to the other, except that simpler models (i.e. less independent variables) explained a significant amount of the DK variance, but all models had relatively low predictive capability (low R).

More detailed information about the GLM analyses are shown in Tables 2-5. For model 1 (Table 2), the MSE for all independent variables except quarter were significant. Holding the effects of the other independent variables constant, the least squares means increased from 2001 to 2007. Trawl DK rates were substantially higher than other gears and higher in the Southern New England region than the others. Similar trends were observed for a GLM applied to only regular management program observed trips (Table 3).

For model 3 (Table 4), which was applied to unmatched trips in this analysis, all independent variables (year, gear, sub-region) were significant and explained a significant fraction of the DK variation. DK trends for year and gear were similar to those for models 1 and 2. DK rates were high for the E. Georges Bank, NY Bight, and Southern New England sub-regions. All independent variables in model 4 (which was used in this analysis to estimate discards on matched trips) were significant (Table 5), except for season which was retained to comport with the survey data to be used to allocate aggregate discards to species. Holding the effects of the other independent variables constant, the least squares means showed a similar trend for year, but the discard rate for trawls was lower than the other model formulations which did not use mesh as an independent variable. Somewhat counter intuitively, the DK rate was highest for large mesh trawls and gillnets, and lowest for small mesh trawls and gillnets. This may be related to the lower amount of kept for other species compared to the discard of skates for vessels using large mesh. It also suggests that vessels using mesh larger than 8 inches may have a lower skate discard rate – or simply catch more of the target species relative to the amount of skates discarded.



Figure 1. Comparison of new NEFSC discard estimates with SAW44/PDT discard estimates.

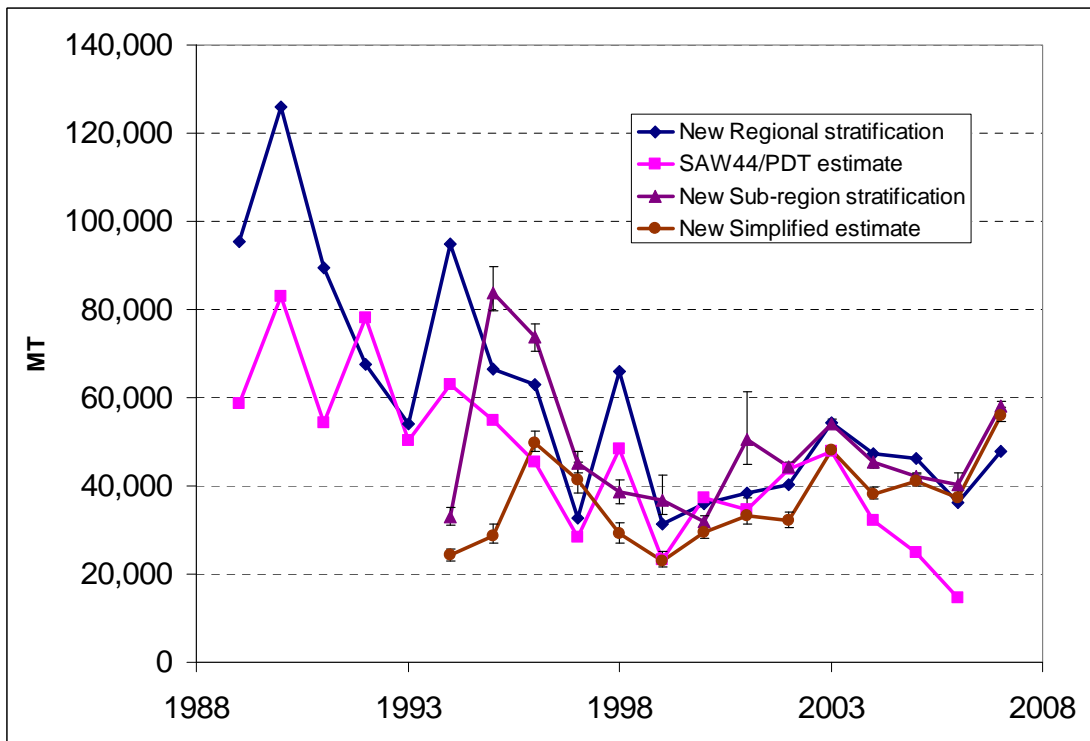


Figure 2. Comparison of discard estimates, including one using a simplified method and a re-stratification at the subregion level (gear, sub-region, season, mesh)

areaf(All)QTR(All)Fill type(All)

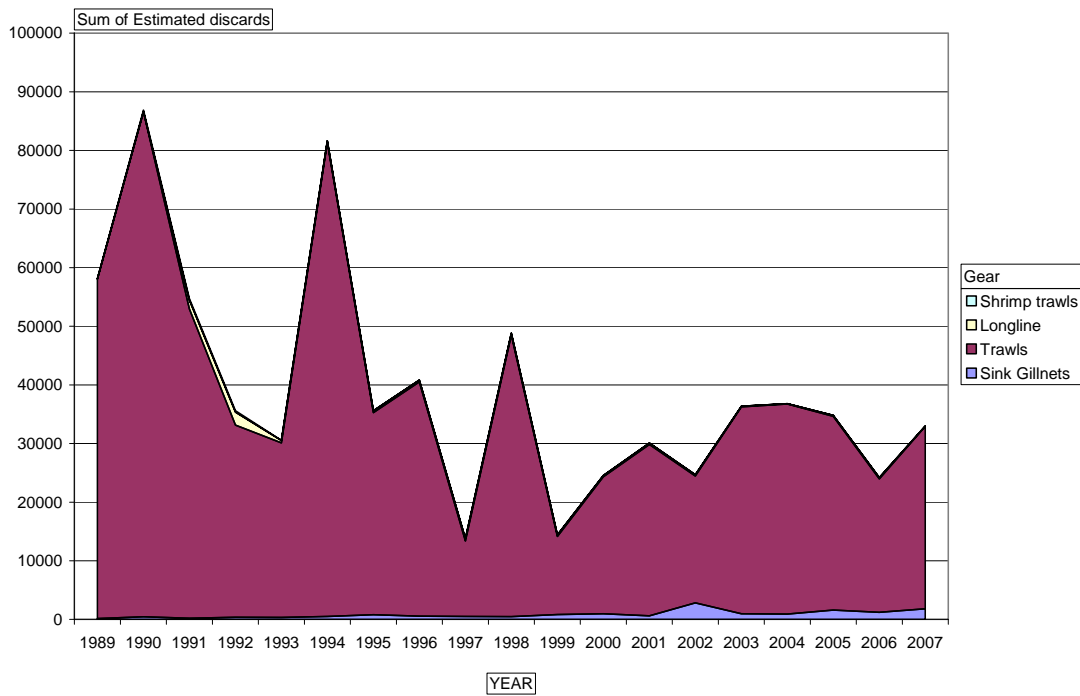


Figure 3. Match trips and all fill types: Estimated discards by gear type via the new NEFSC skate discard estimation.

areaf(All)QTR(All)Fill type|mean within areaf

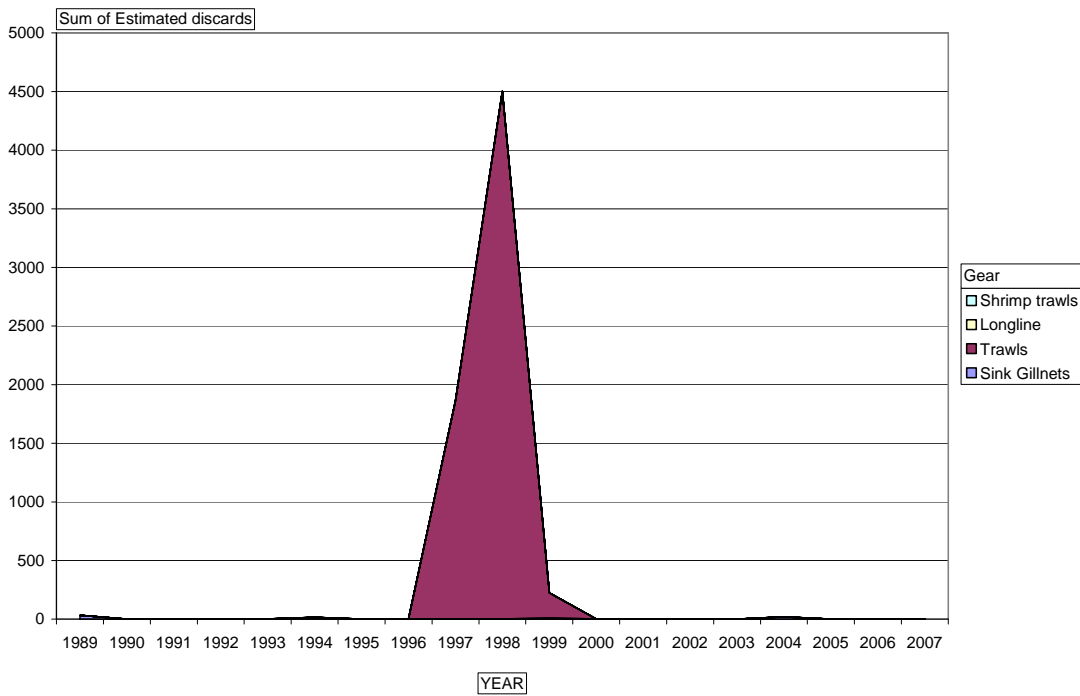


Figure 4. Mean within area fill: Estimated discards by gear type via the new NEFSC skate discard estimation.

areaf (All) QTR (All) Fill type mean combined region (ie sne-ma)

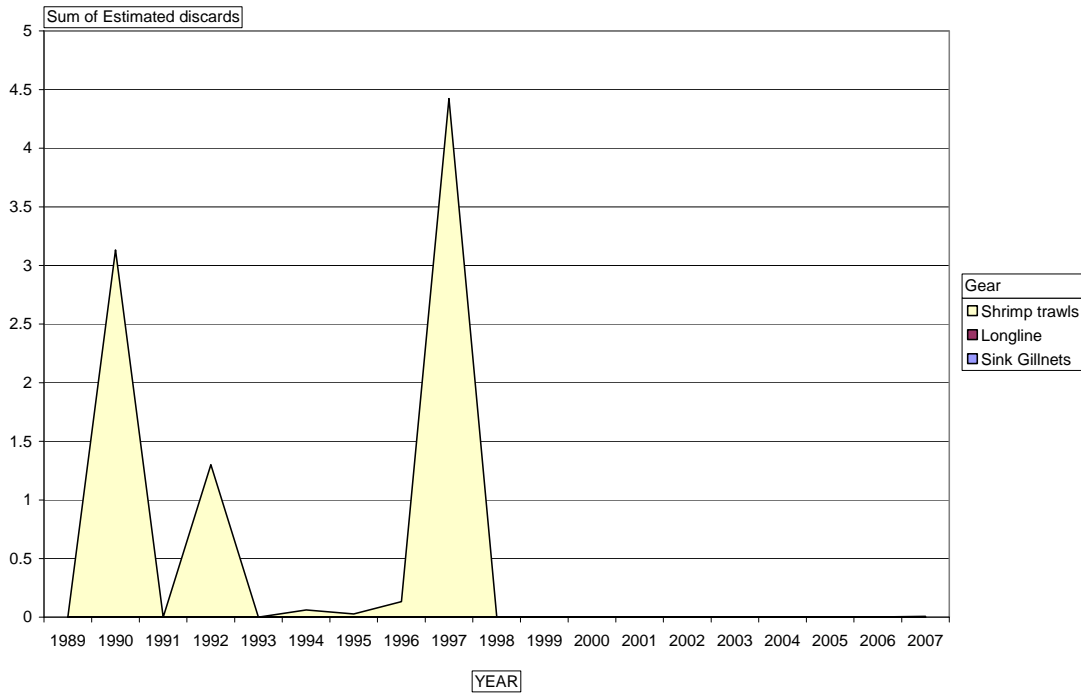


Figure 5. Mean within region fill: Estimated discards by gear type via the new NEFSC skate discard estimation.

areaf (All) QTR (All) Fill type average across year

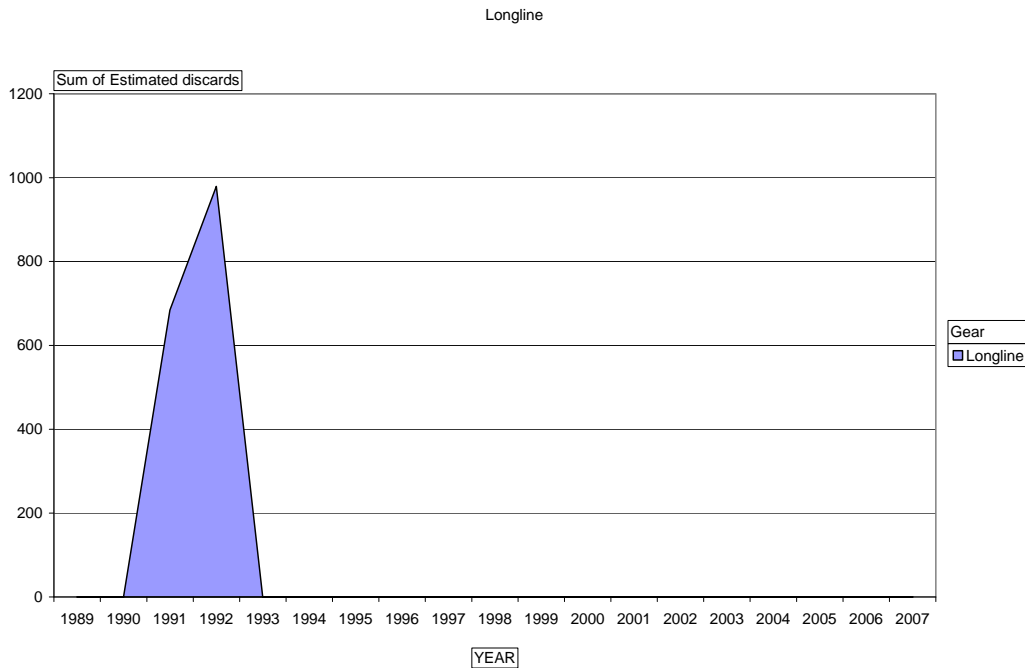


Figure 6. Mean within year fill: Estimated discards by gear type via the new NEFSC skate discard estimation.

areaf(All)QTR(All)Fill typeaverage - 1993-2004

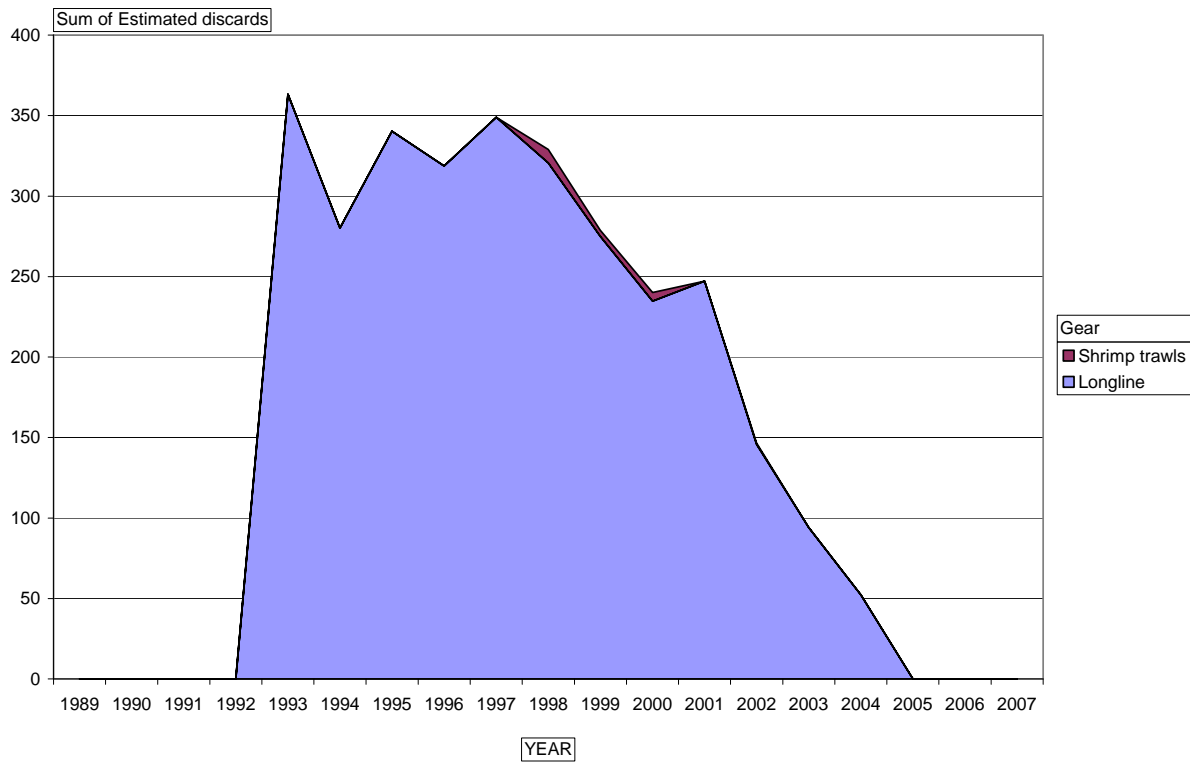


Figure 7. Mean for gear fill: Estimated discards by gear type via the new NEFSC skate discard estimation.

Average of dkratio		Gear areaf													Grand Total																																																																																																																																																																																																																																																																																																																																																																																																																																																																																																																																																																																																																																																																																																																																																																																																																																																																																																																																																																																																																																																																																																																																																																																																																																																																																																																																																																																																																																																																																																																																																																																																																																																																																																																																																																																																																											
YEAR	QTR	Longline				Scallop dredges				Shrimp trawls				Sink Gillnets				Trawls				Grand Total																																																																																																																																																																																																																																																																																																																																																																																																																																																																																																																																																																																																																																																																																																																																																																																																																																																																																																																																																																																																																																																																																																																																																																																																																																																																																																																																																																																																																																																																																																																																																																																																																																																																																																																																																																																																																				
		GBK	GOM	MA	SNE	GBK	GOM	MA	SNE	GBK	GOM	MA	SNE	GBK	GOM	MA	SNE	GBK	GOM	MA	SNE																																																																																																																																																																																																																																																																																																																																																																																																																																																																																																																																																																																																																																																																																																																																																																																																																																																																																																																																																																																																																																																																																																																																																																																																																																																																																																																																																																																																																																																																																																																																																																																																																																																																																																																																																																																																																					
1989	1																							2																							3																							4																						1990	1																							2																							3																							4																						1991	1	0.774																						2																							3																							4	0.174	0.041																				1992	1	0.906	0.110																					2	0.222			0.000																			3																							4																						1993	1		0.088		0.000																			2				0.068																			3				0.000																			4																						1994	1	0.000			0.000																			2																							3																							4																						1995	1																							2																							3																							4																						1996	1	0.004																						2	0.000																						3																							4	0.005																					1997	1																							2																							3																							4																						1998	1																							2																							3																							4				0.087																		1999	1																							2																							3																							4																						2000	1																							2																							3																							4																						2001	1																							2																							3																							4																						2002	1																							2																							3	0.212																						4	0.033	0.000		0.456																		2003	1	0.155	0.057			0.018	0.042	0.073	0.008															2					0.156		0.114																3					0.099		0.217																4	0.000				0.108		0.043	0.396														2004	1	0.013	0.011			0.045	0.003																	2							0.067																3	0.035						0.083																4	0.008			0.000	0.000	0.056	0.139	0.383														2005	1	0.093	0.052		0.000	0.025	0.051	0.147	0.263															2	0.289	0.024			0.035		0.065																3	0.105	0.012			0.039		0.082	0.397															4	0.034	0.001		0.000	0.032		0.110	0.334														2006	1	0.498	0.040		0.008	0.041		0.076																2	0.234				0.013																		3	0.000	0.000		0.000	0.048		0.152																4	0.054	0.039		0.001	0.069		0.251	0.339														2007	1	0.376	0.093			0.036		0.106	0.794															2	0.046	0.034			0.015	0.047	0.052	0.125															3	0.081	0.091		0.000	0.031		0.068																4	0.051	0.005		0.000	0.228	0.106	0.086	1.178														Grand Total			0.183	0.041	0.013	0.058	0.059	0.102	0.456	0.073	0.022	0.057	0.024	0.017	0.075	0.423	0.086	0.261	0.451	0.160		
	2																							3																							4																						1990	1																							2																							3																							4																						1991	1	0.774																						2																							3																							4	0.174	0.041																				1992	1	0.906	0.110																					2	0.222			0.000																			3																							4																						1993	1		0.088		0.000																			2				0.068																			3				0.000																			4																						1994	1	0.000			0.000																			2																							3																							4																						1995	1																							2																							3																							4																						1996	1	0.004																						2	0.000																						3																							4	0.005																					1997	1																							2																							3																							4																						1998	1																							2																							3																							4				0.087																		1999	1																							2																							3																							4																						2000	1																							2																							3																							4																						2001	1																							2																							3																							4																						2002	1																							2																							3	0.212																						4	0.033	0.000		0.456																		2003	1	0.155	0.057			0.018	0.042	0.073	0.008															2					0.156		0.114																3					0.099		0.217																4	0.000				0.108		0.043	0.396														2004	1	0.013	0.011			0.045	0.003																	2							0.067																3	0.035						0.083																4	0.008			0.000	0.000	0.056	0.139	0.383														2005	1	0.093	0.052		0.000	0.025	0.051	0.147	0.263															2	0.289	0.024			0.035		0.065																3	0.105	0.012			0.039		0.082	0.397															4	0.034	0.001		0.000	0.032		0.110	0.334														2006	1	0.498	0.040		0.008	0.041		0.076																2	0.234				0.013																		3	0.000	0.000		0.000	0.048		0.152																4	0.054	0.039		0.001	0.069		0.251	0.339														2007	1	0.376	0.093			0.036		0.106	0.794															2	0.046	0.034			0.015	0.047	0.052	0.125															3	0.081	0.091		0.000	0.031		0.068																4	0.051	0.005		0.000	0.228	0.106	0.086	1.178														Grand Total			0.183	0.041	0.013	0.058	0.059	0.102	0.456	0.073	0.022	0.057	0.024	0.017	0.075	0.423	0.086	0.261	0.451	0.160																									
	3																							4																						1990	1																							2																							3																							4																						1991	1	0.774																						2																							3																							4	0.174	0.041																				1992	1	0.906	0.110																					2	0.222			0.000																			3																							4																						1993	1		0.088		0.000																			2				0.068																			3				0.000																			4																						1994	1	0.000			0.000																			2																							3																							4																						1995	1																							2																							3																							4																						1996	1	0.004																						2	0.000																						3																							4	0.005																					1997	1																							2																							3																							4																						1998	1																							2																							3																							4				0.087																		1999	1																							2																							3																							4																						2000	1																							2																							3																							4																						2001	1																							2																							3																							4																						2002	1																							2																							3	0.212																						4	0.033	0.000		0.456																		2003	1	0.155	0.057			0.018	0.042	0.073	0.008															2					0.156		0.114																3					0.099		0.217																4	0.000				0.108		0.043	0.396														2004	1	0.013	0.011			0.045	0.003																	2							0.067																3	0.035						0.083																4	0.008			0.000	0.000	0.056	0.139	0.383														2005	1	0.093	0.052		0.000	0.025	0.051	0.147	0.263															2	0.289	0.024			0.035		0.065																3	0.105	0.012			0.039		0.082	0.397															4	0.034	0.001		0.000	0.032		0.110	0.334														2006	1	0.498	0.040		0.008	0.041		0.076																2	0.234				0.013																		3	0.000	0.000		0.000	0.048		0.152																4	0.054	0.039		0.001	0.069		0.251	0.339														2007	1	0.376	0.093			0.036		0.106	0.794															2	0.046	0.034			0.015	0.047	0.052	0.125															3	0.081	0.091		0.000	0.031		0.068																4	0.051	0.005		0.000	0.228	0.106	0.086	1.178														Grand Total			0.183	0.041	0.013	0.058	0.059	0.102	0.456	0.073	0.022	0.057	0.024	0.017	0.075	0.423	0.086	0.261	0.451	0.160																																																
	4																						1990	1																							2																							3																							4																						1991	1	0.774																						2																							3																							4	0.174	0.041																				1992	1	0.906	0.110																					2	0.222			0.000																			3																							4																						1993	1		0.088		0.000																			2				0.068																			3				0.000																			4																						1994	1	0.000			0.000																			2																							3																							4																						1995	1																							2																							3																							4																						1996	1	0.004																						2	0.000																						3																							4	0.005																					1997	1																							2																							3																							4																						1998	1																							2																							3																							4				0.087																		1999	1																							2																							3																							4																						2000	1																							2																							3																							4																						2001	1																							2																							3																							4																						2002	1																							2																							3	0.212																						4	0.033	0.000		0.456																		2003	1	0.155	0.057			0.018	0.042	0.073	0.008															2					0.156		0.114																3					0.099		0.217																4	0.000				0.108		0.043	0.396														2004	1	0.013	0.011			0.045	0.003																	2							0.067																3	0.035						0.083																4	0.008			0.000	0.000	0.056	0.139	0.383														2005	1	0.093	0.052		0.000	0.025	0.051	0.147	0.263															2	0.289	0.024			0.035		0.065																3	0.105	0.012			0.039		0.082	0.397															4	0.034	0.001		0.000	0.032		0.110	0.334														2006	1	0.498	0.040		0.008	0.041		0.076																2	0.234				0.013																		3	0.000	0.000		0.000	0.048		0.152																4	0.054	0.039		0.001	0.069		0.251	0.339														2007	1	0.376	0.093			0.036		0.106	0.794															2	0.046	0.034			0.015	0.047	0.052	0.125															3	0.081	0.091		0.000	0.031		0.068																4	0.051	0.005		0.000	0.228	0.106	0.086	1.178														Grand Total			0.183	0.041	0.013	0.058	0.059	0.102	0.456	0.073	0.022	0.057	0.024	0.017	0.075	0.423	0.086	0.261	0.451	0.160																																																																							
1990	1																							2																							3																							4																						1991	1	0.774																						2																							3																							4	0.174	0.041																				1992	1	0.906	0.110																					2	0.222			0.000																			3																							4																						1993	1		0.088		0.000																			2				0.068																			3				0.000																			4																						1994	1	0.000			0.000																			2																							3																							4																						1995	1																							2																							3																							4																						1996	1	0.004																						2	0.000																						3																							4	0.005																					1997	1																							2																							3																							4																						1998	1																							2																							3																							4				0.087																		1999	1																							2																							3																							4																						2000	1																							2																							3																							4																						2001	1																							2																							3																							4																						2002	1																							2																							3	0.212																						4	0.033	0.000		0.456																		2003	1	0.155	0.057			0.018	0.042	0.073	0.008															2					0.156		0.114																3					0.099		0.217																4	0.000				0.108		0.043	0.396														2004	1	0.013	0.011			0.045	0.003																	2							0.067																3	0.035						0.083																4	0.008			0.000	0.000	0.056	0.139	0.383														2005	1	0.093	0.052		0.000	0.025	0.051	0.147	0.263															2	0.289	0.024			0.035		0.065																3	0.105	0.012			0.039		0.082	0.397															4	0.034	0.001		0.000	0.032		0.110	0.334														2006	1	0.498	0.040		0.008	0.041		0.076																2	0.234				0.013																		3	0.000	0.000		0.000	0.048		0.152																4	0.054	0.039		0.001	0.069		0.251	0.339														2007	1	0.376	0.093			0.036		0.106	0.794															2	0.046	0.034			0.015	0.047	0.052	0.125															3	0.081	0.091		0.000	0.031		0.068																4	0.051	0.005		0.000	0.228	0.106	0.086	1.178														Grand Total			0.183	0.041	0.013	0.058	0.059	0.102	0.456	0.073	0.022	0.057	0.024	0.017	0.075	0.423	0.086	0.261	0.451	0.160																																																																																														
	2																							3																							4																						1991	1	0.774																						2																							3																							4	0.174	0.041																				1992	1	0.906	0.110																					2	0.222			0.000																			3																							4																						1993	1		0.088		0.000																			2				0.068																			3				0.000																			4																						1994	1	0.000			0.000																			2																							3																							4																						1995	1																							2																							3																							4																						1996	1	0.004																						2	0.000																						3																							4	0.005																					1997	1																							2																							3																							4																						1998	1																							2																							3																							4				0.087																		1999	1																							2																							3																							4																						2000	1																							2																							3																							4																						2001	1																							2																							3																							4																						2002	1																							2																							3	0.212																						4	0.033	0.000		0.456																		2003	1	0.155	0.057			0.018	0.042	0.073	0.008															2					0.156		0.114																3					0.099		0.217																4	0.000				0.108		0.043	0.396														2004	1	0.013	0.011			0.045	0.003																	2							0.067																3	0.035						0.083																4	0.008			0.000	0.000	0.056	0.139	0.383														2005	1	0.093	0.052		0.000	0.025	0.051	0.147	0.263															2	0.289	0.024			0.035		0.065																3	0.105	0.012			0.039		0.082	0.397															4	0.034	0.001		0.000	0.032		0.110	0.334														2006	1	0.498	0.040		0.008	0.041		0.076																2	0.234				0.013																		3	0.000	0.000		0.000	0.048		0.152																4	0.054	0.039		0.001	0.069		0.251	0.339														2007	1	0.376	0.093			0.036		0.106	0.794															2	0.046	0.034			0.015	0.047	0.052	0.125															3	0.081	0.091		0.000	0.031		0.068																4	0.051	0.005		0.000	0.228	0.106	0.086	1.178														Grand Total			0.183	0.041	0.013	0.058	0.059	0.102	0.456	0.073	0.022	0.057	0.024	0.017	0.075	0.423	0.086	0.261	0.451	0.160																																																																																																																					
	3																							4																						1991	1	0.774																						2																							3																							4	0.174	0.041																				1992	1	0.906	0.110																					2	0.222			0.000																			3																							4																						1993	1		0.088		0.000																			2				0.068																			3				0.000																			4																						1994	1	0.000			0.000																			2																							3																							4																						1995	1																							2																							3																							4																						1996	1	0.004																						2	0.000																						3																							4	0.005																					1997	1																							2																							3																							4																						1998	1																							2																							3																							4				0.087																		1999	1																							2																							3																							4																						2000	1																							2																							3																							4																						2001	1																							2																							3																							4																						2002	1																							2																							3	0.212																						4	0.033	0.000		0.456																		2003	1	0.155	0.057			0.018	0.042	0.073	0.008															2					0.156		0.114																3					0.099		0.217																4	0.000				0.108		0.043	0.396														2004	1	0.013	0.011			0.045	0.003																	2							0.067																3	0.035						0.083																4	0.008			0.000	0.000	0.056	0.139	0.383														2005	1	0.093	0.052		0.000	0.025	0.051	0.147	0.263															2	0.289	0.024			0.035		0.065																3	0.105	0.012			0.039		0.082	0.397															4	0.034	0.001		0.000	0.032		0.110	0.334														2006	1	0.498	0.040		0.008	0.041		0.076																2	0.234				0.013																		3	0.000	0.000		0.000	0.048		0.152																4	0.054	0.039		0.001	0.069		0.251	0.339														2007	1	0.376	0.093			0.036		0.106	0.794															2	0.046	0.034			0.015	0.047	0.052	0.125															3	0.081	0.091		0.000	0.031		0.068																4	0.051	0.005		0.000	0.228	0.106	0.086	1.178														Grand Total			0.183	0.041	0.013	0.058	0.059	0.102	0.456	0.073	0.022	0.057	0.024	0.017	0.075	0.423	0.086	0.261	0.451	0.160																																																																																																																																												
	4																						1991	1	0.774																						2																							3																							4	0.174	0.041																				1992	1	0.906	0.110																					2	0.222			0.000																			3																							4																						1993	1		0.088		0.000																			2				0.068																			3				0.000																			4																						1994	1	0.000			0.000																			2																							3																							4																						1995	1																							2																							3																							4																						1996	1	0.004																						2	0.000																						3																							4	0.005																					1997	1																							2																							3																							4																						1998	1																							2																							3																							4				0.087																		1999	1																							2																							3																							4																						2000	1																							2																							3																							4																						2001	1																							2																							3																							4																						2002	1																							2																							3	0.212																						4	0.033	0.000		0.456																		2003	1	0.155	0.057			0.018	0.042	0.073	0.008															2					0.156		0.114																3					0.099		0.217																4	0.000				0.108		0.043	0.396														2004	1	0.013	0.011			0.045	0.003																	2							0.067																3	0.035						0.083																4	0.008			0.000	0.000	0.056	0.139	0.383														2005	1	0.093	0.052		0.000	0.025	0.051	0.147	0.263															2	0.289	0.024			0.035		0.065																3	0.105	0.012			0.039		0.082	0.397															4	0.034	0.001		0.000	0.032		0.110	0.334														2006	1	0.498	0.040		0.008	0.041		0.076																2	0.234				0.013																		3	0.000	0.000		0.000	0.048		0.152																4	0.054	0.039		0.001	0.069		0.251	0.339														2007	1	0.376	0.093			0.036		0.106	0.794															2	0.046	0.034			0.015	0.047	0.052	0.125															3	0.081	0.091		0.000	0.031		0.068																4	0.051	0.005		0.000	0.228	0.106	0.086	1.178														Grand Total			0.183	0.041	0.013	0.058	0.059	0.102	0.456	0.073	0.022	0.057	0.024	0.017	0.075	0.423	0.086	0.261	0.451	0.160																																																																																																																																																																			
1991	1	0.774																						2																							3																							4	0.174	0.041																				1992	1	0.906	0.110																					2	0.222			0.000																			3																							4																						1993	1		0.088		0.000																			2				0.068																			3				0.000																			4																						1994	1	0.000			0.000																			2																							3																							4																						1995	1																							2																							3																							4																						1996	1	0.004																						2	0.000																						3																							4	0.005																					1997	1																							2																							3																							4																						1998	1																							2																							3																							4				0.087																		1999	1																							2																							3																							4																						2000	1																							2																							3																							4																						2001	1																							2																							3																							4																						2002	1																							2																							3	0.212																						4	0.033	0.000		0.456																		2003	1	0.155	0.057			0.018	0.042	0.073	0.008															2					0.156		0.114																3					0.099		0.217																4	0.000				0.108		0.043	0.396														2004	1	0.013	0.011			0.045	0.003																	2							0.067																3	0.035						0.083																4	0.008			0.000	0.000	0.056	0.139	0.383														2005	1	0.093	0.052		0.000	0.025	0.051	0.147	0.263															2	0.289	0.024			0.035		0.065																3	0.105	0.012			0.039		0.082	0.397															4	0.034	0.001		0.000	0.032		0.110	0.334														2006	1	0.498	0.040		0.008	0.041		0.076																2	0.234				0.013																		3	0.000	0.000		0.000	0.048		0.152																4	0.054	0.039		0.001	0.069		0.251	0.339														2007	1	0.376	0.093			0.036		0.106	0.794															2	0.046	0.034			0.015	0.047	0.052	0.125															3	0.081	0.091		0.000	0.031		0.068																4	0.051	0.005		0.000	0.228	0.106	0.086	1.178														Grand Total			0.183	0.041	0.013	0.058	0.059	0.102	0.456	0.073	0.022	0.057	0.024	0.017	0.075	0.423	0.086	0.261	0.451	0.160																																																																																																																																																																																										
	2																							3																							4	0.174	0.041																				1992	1	0.906	0.110																					2	0.222			0.000																			3																							4																						1993	1		0.088		0.000																			2				0.068																			3				0.000																			4																						1994	1	0.000			0.000																			2																							3																							4																						1995	1																							2																							3																							4																						1996	1	0.004																						2	0.000																						3																							4	0.005																					1997	1																							2																							3																							4																						1998	1																							2																							3																							4				0.087																		1999	1																							2																							3																							4																						2000	1																							2																							3																							4																						2001	1																							2																							3																							4																						2002	1																							2																							3	0.212																						4	0.033	0.000		0.456																		2003	1	0.155	0.057			0.018	0.042	0.073	0.008															2					0.156		0.114																3					0.099		0.217																4	0.000				0.108		0.043	0.396														2004	1	0.013	0.011			0.045	0.003																	2							0.067																3	0.035						0.083																4	0.008			0.000	0.000	0.056	0.139	0.383														2005	1	0.093	0.052		0.000	0.025	0.051	0.147	0.263															2	0.289	0.024			0.035		0.065																3	0.105	0.012			0.039		0.082	0.397															4	0.034	0.001		0.000	0.032		0.110	0.334														2006	1	0.498	0.040		0.008	0.041		0.076																2	0.234				0.013																		3	0.000	0.000		0.000	0.048		0.152																4	0.054	0.039		0.001	0.069		0.251	0.339														2007	1	0.376	0.093			0.036		0.106	0.794															2	0.046	0.034			0.015	0.047	0.052	0.125															3	0.081	0.091		0.000	0.031		0.068																4	0.051	0.005		0.000	0.228	0.106	0.086	1.178														Grand Total			0.183	0.041	0.013	0.058	0.059	0.102	0.456	0.073	0.022	0.057	0.024	0.017	0.075	0.423	0.086	0.261	0.451	0.160																																																																																																																																																																																																																	
	3																							4	0.174	0.041																				1992	1	0.906	0.110																					2	0.222			0.000																			3																							4																						1993	1		0.088		0.000																			2				0.068																			3				0.000																			4																						1994	1	0.000			0.000																			2																							3																							4																						1995	1																							2																							3																							4																						1996	1	0.004																						2	0.000																						3																							4	0.005																					1997	1																							2																							3																							4																						1998	1																							2																							3																							4				0.087																		1999	1																							2																							3																							4																						2000	1																							2																							3																							4																						2001	1																							2																							3																							4																						2002	1																							2																							3	0.212																						4	0.033	0.000		0.456																		2003	1	0.155	0.057			0.018	0.042	0.073	0.008															2					0.156		0.114																3					0.099		0.217																4	0.000				0.108		0.043	0.396														2004	1	0.013	0.011			0.045	0.003																	2							0.067																3	0.035						0.083																4	0.008			0.000	0.000	0.056	0.139	0.383														2005	1	0.093	0.052		0.000	0.025	0.051	0.147	0.263															2	0.289	0.024			0.035		0.065																3	0.105	0.012			0.039		0.082	0.397															4	0.034	0.001		0.000	0.032		0.110	0.334														2006	1	0.498	0.040		0.008	0.041		0.076																2	0.234				0.013																		3	0.000	0.000		0.000	0.048		0.152																4	0.054	0.039		0.001	0.069		0.251	0.339														2007	1	0.376	0.093			0.036		0.106	0.794															2	0.046	0.034			0.015	0.047	0.052	0.125															3	0.081	0.091		0.000	0.031		0.068																4	0.051	0.005		0.000	0.228	0.106	0.086	1.178														Grand Total			0.183	0.041	0.013	0.058	0.059	0.102	0.456	0.073	0.022	0.057	0.024	0.017	0.075	0.423	0.086	0.261	0.451	0.160																																																																																																																																																																																																																																								
	4	0.174	0.041																				1992	1	0.906	0.110																					2	0.222			0.000																			3																							4																						1993	1		0.088		0.000																			2				0.068																			3				0.000																			4																						1994	1	0.000			0.000																			2																							3																							4																						1995	1																							2																							3																							4																						1996	1	0.004																						2	0.000																						3																							4	0.005																					1997	1																							2																							3																							4																						1998	1																							2																							3																							4				0.087																		1999	1																							2																							3																							4																						2000	1																							2																							3																							4																						2001	1																							2																							3																							4																						2002	1																							2																							3	0.212																						4	0.033	0.000		0.456																		2003	1	0.155	0.057			0.018	0.042	0.073	0.008															2					0.156		0.114																3					0.099		0.217																4	0.000				0.108		0.043	0.396														2004	1	0.013	0.011			0.045	0.003																	2							0.067																3	0.035						0.083																4	0.008			0.000	0.000	0.056	0.139	0.383														2005	1	0.093	0.052		0.000	0.025	0.051	0.147	0.263															2	0.289	0.024			0.035		0.065																3	0.105	0.012			0.039		0.082	0.397															4	0.034	0.001		0.000	0.032		0.110	0.334														2006	1	0.498	0.040		0.008	0.041		0.076																2	0.234				0.013																		3	0.000	0.000		0.000	0.048		0.152																4	0.054	0.039		0.001	0.069		0.251	0.339														2007	1	0.376	0.093			0.036		0.106	0.794															2	0.046	0.034			0.015	0.047	0.052	0.125															3	0.081	0.091		0.000	0.031		0.068																4	0.051	0.005		0.000	0.228	0.106	0.086	1.178														Grand Total			0.183	0.041	0.013	0.058	0.059	0.102	0.456	0.073	0.022	0.057	0.024	0.017	0.075	0.423	0.086	0.261	0.451	0.160																																																																																																																																																																																																																																																															
1992	1	0.906	0.110																					2	0.222			0.000																			3																							4																						1993	1		0.088		0.000																			2				0.068																			3				0.000																			4																						1994	1	0.000			0.000																			2																							3																							4																						1995	1																							2																							3																							4																						1996	1	0.004																						2	0.000																						3																							4	0.005																					1997	1																							2																							3																							4																						1998	1																							2																							3																							4				0.087																		1999	1																							2																							3																							4																						2000	1																							2																							3																							4																						2001	1																							2																							3																							4																						2002	1																							2																							3	0.212																						4	0.033	0.000		0.456																		2003	1	0.155	0.057			0.018	0.042	0.073	0.008															2					0.156		0.114																3					0.099		0.217																4	0.000				0.108		0.043	0.396														2004	1	0.013	0.011			0.045	0.003																	2							0.067																3	0.035						0.083																4	0.008			0.000	0.000	0.056	0.139	0.383														2005	1	0.093	0.052		0.000	0.025	0.051	0.147	0.263															2	0.289	0.024			0.035		0.065																3	0.105	0.012			0.039		0.082	0.397															4	0.034	0.001		0.000	0.032		0.110	0.334														2006	1	0.498	0.040		0.008	0.041		0.076																2	0.234				0.013																		3	0.000	0.000		0.000	0.048		0.152																4	0.054	0.039		0.001	0.069		0.251	0.339														2007	1	0.376	0.093			0.036		0.106	0.794															2	0.046	0.034			0.015	0.047	0.052	0.125															3	0.081	0.091		0.000	0.031		0.068																4	0.051	0.005		0.000	0.228	0.106	0.086	1.178														Grand Total			0.183	0.041	0.013	0.058	0.059	0.102	0.456	0.073	0.022	0.057	0.024	0.017	0.075	0.423	0.086	0.261	0.451	0.160																																																																																																																																																																																																																																																																																						
	2	0.222			0.000																			3																							4																						1993	1		0.088		0.000																			2				0.068																			3				0.000																			4																						1994	1	0.000			0.000																			2																							3																							4																						1995	1																							2																							3																							4																						1996	1	0.004																						2	0.000																						3																							4	0.005																					1997	1																							2																							3																							4																						1998	1																							2																							3																							4				0.087																		1999	1																							2																							3																							4																						2000	1																							2																							3																							4																						2001	1																							2																							3																							4																						2002	1																							2																							3	0.212																						4	0.033	0.000		0.456																		2003	1	0.155	0.057			0.018	0.042	0.073	0.008															2					0.156		0.114																3					0.099		0.217																4	0.000				0.108		0.043	0.396														2004	1	0.013	0.011			0.045	0.003																	2							0.067																3	0.035						0.083																4	0.008			0.000	0.000	0.056	0.139	0.383														2005	1	0.093	0.052		0.000	0.025	0.051	0.147	0.263															2	0.289	0.024			0.035		0.065																3	0.105	0.012			0.039		0.082	0.397															4	0.034	0.001		0.000	0.032		0.110	0.334														2006	1	0.498	0.040		0.008	0.041		0.076																2	0.234				0.013																		3	0.000	0.000		0.000	0.048		0.152																4	0.054	0.039		0.001	0.069		0.251	0.339														2007	1	0.376	0.093			0.036		0.106	0.794															2	0.046	0.034			0.015	0.047	0.052	0.125															3	0.081	0.091		0.000	0.031		0.068																4	0.051	0.005		0.000	0.228	0.106	0.086	1.178														Grand Total			0.183	0.041	0.013	0.058	0.059	0.102	0.456	0.073	0.022	0.057	0.024	0.017	0.075	0.423	0.086	0.261	0.451	0.160																																																																																																																																																																																																																																																																																																													
	3																							4																						1993	1		0.088		0.000																			2				0.068																			3				0.000																			4																						1994	1	0.000			0.000																			2																							3																							4																						1995	1																							2																							3																							4																						1996	1	0.004																						2	0.000																						3																							4	0.005																					1997	1																							2																							3																							4																						1998	1																							2																							3																							4				0.087																		1999	1																							2																							3																							4																						2000	1																							2																							3																							4																						2001	1																							2																							3																							4																						2002	1																							2																							3	0.212																						4	0.033	0.000		0.456																		2003	1	0.155	0.057			0.018	0.042	0.073	0.008															2					0.156		0.114																3					0.099		0.217																4	0.000				0.108		0.043	0.396														2004	1	0.013	0.011			0.045	0.003																	2							0.067																3	0.035						0.083																4	0.008			0.000	0.000	0.056	0.139	0.383														2005	1	0.093	0.052		0.000	0.025	0.051	0.147	0.263															2	0.289	0.024			0.035		0.065																3	0.105	0.012			0.039		0.082	0.397															4	0.034	0.001		0.000	0.032		0.110	0.334														2006	1	0.498	0.040		0.008	0.041		0.076																2	0.234				0.013																		3	0.000	0.000		0.000	0.048		0.152																4	0.054	0.039		0.001	0.069		0.251	0.339														2007	1	0.376	0.093			0.036		0.106	0.794															2	0.046	0.034			0.015	0.047	0.052	0.125															3	0.081	0.091		0.000	0.031		0.068																4	0.051	0.005		0.000	0.228	0.106	0.086	1.178														Grand Total			0.183	0.041	0.013	0.058	0.059	0.102	0.456	0.073	0.022	0.057	0.024	0.017	0.075	0.423	0.086	0.261	0.451	0.160																																																																																																																																																																																																																																																																																																																																				
	4																						1993	1		0.088		0.000																			2				0.068																			3				0.000																			4																						1994	1	0.000			0.000																			2																							3																							4																						1995	1																							2																							3																							4																						1996	1	0.004																						2	0.000																						3																							4	0.005																					1997	1																							2																							3																							4																						1998	1																							2																							3																							4				0.087																		1999	1																							2																							3																							4																						2000	1																							2																							3																							4																						2001	1																							2																							3																							4																						2002	1																							2																							3	0.212																						4	0.033	0.000		0.456																		2003	1	0.155	0.057			0.018	0.042	0.073	0.008															2					0.156		0.114																3					0.099		0.217																4	0.000				0.108		0.043	0.396														2004	1	0.013	0.011			0.045	0.003																	2							0.067																3	0.035						0.083																4	0.008			0.000	0.000	0.056	0.139	0.383														2005	1	0.093	0.052		0.000	0.025	0.051	0.147	0.263															2	0.289	0.024			0.035		0.065																3	0.105	0.012			0.039		0.082	0.397															4	0.034	0.001		0.000	0.032		0.110	0.334														2006	1	0.498	0.040		0.008	0.041		0.076																2	0.234				0.013																		3	0.000	0.000		0.000	0.048		0.152																4	0.054	0.039		0.001	0.069		0.251	0.339														2007	1	0.376	0.093			0.036		0.106	0.794															2	0.046	0.034			0.015	0.047	0.052	0.125															3	0.081	0.091		0.000	0.031		0.068																4	0.051	0.005		0.000	0.228	0.106	0.086	1.178														Grand Total			0.183	0.041	0.013	0.058	0.059	0.102	0.456	0.073	0.022	0.057	0.024	0.017	0.075	0.423	0.086	0.261	0.451	0.160																																																																																																																																																																																																																																																																																																																																																											
1993	1		0.088		0.000																			2				0.068																			3				0.000																			4																						1994	1	0.000			0.000																			2																							3																							4																						1995	1																							2																							3																							4																						1996	1	0.004																						2	0.000																						3																							4	0.005																					1997	1																							2																							3																							4																						1998	1																							2																							3																							4				0.087																		1999	1																							2																							3																							4																						2000	1																							2																							3																							4																						2001	1																							2																							3																							4																						2002	1																							2																							3	0.212																						4	0.033	0.000		0.456																		2003	1	0.155	0.057			0.018	0.042	0.073	0.008															2					0.156		0.114																3					0.099		0.217																4	0.000				0.108		0.043	0.396														2004	1	0.013	0.011			0.045	0.003																	2							0.067																3	0.035						0.083																4	0.008			0.000	0.000	0.056	0.139	0.383														2005	1	0.093	0.052		0.000	0.025	0.051	0.147	0.263															2	0.289	0.024			0.035		0.065																3	0.105	0.012			0.039		0.082	0.397															4	0.034	0.001		0.000	0.032		0.110	0.334														2006	1	0.498	0.040		0.008	0.041		0.076																2	0.234				0.013																		3	0.000	0.000		0.000	0.048		0.152																4	0.054	0.039		0.001	0.069		0.251	0.339														2007	1	0.376	0.093			0.036		0.106	0.794															2	0.046	0.034			0.015	0.047	0.052	0.125															3	0.081	0.091		0.000	0.031		0.068																4	0.051	0.005		0.000	0.228	0.106	0.086	1.178														Grand Total			0.183	0.041	0.013	0.058	0.059	0.102	0.456	0.073	0.022	0.057	0.024	0.017	0.075	0.423	0.086	0.261	0.451	0.160																																																																																																																																																																																																																																																																																																																																																																																		
	2				0.068																			3				0.000																			4																						1994	1	0.000			0.000																			2																							3																							4																						1995	1																							2																							3																							4																						1996	1	0.004																						2	0.000																						3																							4	0.005																					1997	1																							2																							3																							4																						1998	1																							2																							3																							4				0.087																		1999	1																							2																							3																							4																						2000	1																							2																							3																							4																						2001	1																							2																							3																							4																						2002	1																							2																							3	0.212																						4	0.033	0.000		0.456																		2003	1	0.155	0.057			0.018	0.042	0.073	0.008															2					0.156		0.114																3					0.099		0.217																4	0.000				0.108		0.043	0.396														2004	1	0.013	0.011			0.045	0.003																	2							0.067																3	0.035						0.083																4	0.008			0.000	0.000	0.056	0.139	0.383														2005	1	0.093	0.052		0.000	0.025	0.051	0.147	0.263															2	0.289	0.024			0.035		0.065																3	0.105	0.012			0.039		0.082	0.397															4	0.034	0.001		0.000	0.032		0.110	0.334														2006	1	0.498	0.040		0.008	0.041		0.076																2	0.234				0.013																		3	0.000	0.000		0.000	0.048		0.152																4	0.054	0.039		0.001	0.069		0.251	0.339														2007	1	0.376	0.093			0.036		0.106	0.794															2	0.046	0.034			0.015	0.047	0.052	0.125															3	0.081	0.091		0.000	0.031		0.068																4	0.051	0.005		0.000	0.228	0.106	0.086	1.178														Grand Total			0.183	0.041	0.013	0.058	0.059	0.102	0.456	0.073	0.022	0.057	0.024	0.017	0.075	0.423	0.086	0.261	0.451	0.160																																																																																																																																																																																																																																																																																																																																																																																																									
	3				0.000																			4																						1994	1	0.000			0.000																			2																							3																							4																						1995	1																							2																							3																							4																						1996	1	0.004																						2	0.000																						3																							4	0.005																					1997	1																							2																							3																							4																						1998	1																							2																							3																							4				0.087																		1999	1																							2																							3																							4																						2000	1																							2																							3																							4																						2001	1																							2																							3																							4																						2002	1																							2																							3	0.212																						4	0.033	0.000		0.456																		2003	1	0.155	0.057			0.018	0.042	0.073	0.008															2					0.156		0.114																3					0.099		0.217																4	0.000				0.108		0.043	0.396														2004	1	0.013	0.011			0.045	0.003																	2							0.067																3	0.035						0.083																4	0.008			0.000	0.000	0.056	0.139	0.383														2005	1	0.093	0.052		0.000	0.025	0.051	0.147	0.263															2	0.289	0.024			0.035		0.065																3	0.105	0.012			0.039		0.082	0.397															4	0.034	0.001		0.000	0.032		0.110	0.334														2006	1	0.498	0.040		0.008	0.041		0.076																2	0.234				0.013																		3	0.000	0.000		0.000	0.048		0.152																4	0.054	0.039		0.001	0.069		0.251	0.339														2007	1	0.376	0.093			0.036		0.106	0.794															2	0.046	0.034			0.015	0.047	0.052	0.125															3	0.081	0.091		0.000	0.031		0.068																4	0.051	0.005		0.000	0.228	0.106	0.086	1.178														Grand Total			0.183	0.041	0.013	0.058	0.059	0.102	0.456	0.073	0.022	0.057	0.024	0.017	0.075	0.423	0.086	0.261	0.451	0.160																																																																																																																																																																																																																																																																																																																																																																																																																																
	4																						1994	1	0.000			0.000																			2																							3																							4																						1995	1																							2																							3																							4																						1996	1	0.004																						2	0.000																						3																							4	0.005																					1997	1																							2																							3																							4																						1998	1																							2																							3																							4				0.087																		1999	1																							2																							3																							4																						2000	1																							2																							3																							4																						2001	1																							2																							3																							4																						2002	1																							2																							3	0.212																						4	0.033	0.000		0.456																		2003	1	0.155	0.057			0.018	0.042	0.073	0.008															2					0.156		0.114																3					0.099		0.217																4	0.000				0.108		0.043	0.396														2004	1	0.013	0.011			0.045	0.003																	2							0.067																3	0.035						0.083																4	0.008			0.000	0.000	0.056	0.139	0.383														2005	1	0.093	0.052		0.000	0.025	0.051	0.147	0.263															2	0.289	0.024			0.035		0.065																3	0.105	0.012			0.039		0.082	0.397															4	0.034	0.001		0.000	0.032		0.110	0.334														2006	1	0.498	0.040		0.008	0.041		0.076																2	0.234				0.013																		3	0.000	0.000		0.000	0.048		0.152																4	0.054	0.039		0.001	0.069		0.251	0.339														2007	1	0.376	0.093			0.036		0.106	0.794															2	0.046	0.034			0.015	0.047	0.052	0.125															3	0.081	0.091		0.000	0.031		0.068																4	0.051	0.005		0.000	0.228	0.106	0.086	1.178														Grand Total			0.183	0.041	0.013	0.058	0.059	0.102	0.456	0.073	0.022	0.057	0.024	0.017	0.075	0.423	0.086	0.261	0.451	0.160																																																																																																																																																																																																																																																																																																																																																																																																																																																							
1994	1	0.000			0.000																			2																							3																							4																						1995	1																							2																							3																							4																						1996	1	0.004																						2	0.000																						3																							4	0.005																					1997	1																							2																							3																							4																						1998	1																							2																							3																							4				0.087																		1999	1																							2																							3																							4																						2000	1																							2																							3																							4																						2001	1																							2																							3																							4																						2002	1																							2																							3	0.212																						4	0.033	0.000		0.456																		2003	1	0.155	0.057			0.018	0.042	0.073	0.008															2					0.156		0.114																3					0.099		0.217																4	0.000				0.108		0.043	0.396														2004	1	0.013	0.011			0.045	0.003																	2							0.067																3	0.035						0.083																4	0.008			0.000	0.000	0.056	0.139	0.383														2005	1	0.093	0.052		0.000	0.025	0.051	0.147	0.263															2	0.289	0.024			0.035		0.065																3	0.105	0.012			0.039		0.082	0.397															4	0.034	0.001		0.000	0.032		0.110	0.334														2006	1	0.498	0.040		0.008	0.041		0.076																2	0.234				0.013																		3	0.000	0.000		0.000	0.048		0.152																4	0.054	0.039		0.001	0.069		0.251	0.339														2007	1	0.376	0.093			0.036		0.106	0.794															2	0.046	0.034			0.015	0.047	0.052	0.125															3	0.081	0.091		0.000	0.031		0.068																4	0.051	0.005		0.000	0.228	0.106	0.086	1.178														Grand Total			0.183	0.041	0.013	0.058	0.059	0.102	0.456	0.073	0.022	0.057	0.024	0.017	0.075	0.423	0.086	0.261	0.451	0.160																																																																																																																																																																																																																																																																																																																																																																																																																																																																														
	2																							3																							4																						1995	1																							2																							3																							4																						1996	1	0.004																						2	0.000																						3																							4	0.005																					1997	1																							2																							3																							4																						1998	1																							2																							3																							4				0.087																		1999	1																							2																							3																							4																						2000	1																							2																							3																							4																						2001	1																							2																							3																							4																						2002	1																							2																							3	0.212																						4	0.033	0.000		0.456																		2003	1	0.155	0.057			0.018	0.042	0.073	0.008															2					0.156		0.114																3					0.099		0.217																4	0.000				0.108		0.043	0.396														2004	1	0.013	0.011			0.045	0.003																	2							0.067																3	0.035						0.083																4	0.008			0.000	0.000	0.056	0.139	0.383														2005	1	0.093	0.052		0.000	0.025	0.051	0.147	0.263															2	0.289	0.024			0.035		0.065																3	0.105	0.012			0.039		0.082	0.397															4	0.034	0.001		0.000	0.032		0.110	0.334														2006	1	0.498	0.040		0.008	0.041		0.076																2	0.234				0.013																		3	0.000	0.000		0.000	0.048		0.152																4	0.054	0.039		0.001	0.069		0.251	0.339														2007	1	0.376	0.093			0.036		0.106	0.794															2	0.046	0.034			0.015	0.047	0.052	0.125															3	0.081	0.091		0.000	0.031		0.068																4	0.051	0.005		0.000	0.228	0.106	0.086	1.178														Grand Total			0.183	0.041	0.013	0.058	0.059	0.102	0.456	0.073	0.022	0.057	0.024	0.017	0.075	0.423	0.086	0.261	0.451	0.160																																																																																																																																																																																																																																																																																																																																																																																																																																																																																																					
	3																							4																						1995	1																							2																							3																							4																						1996	1	0.004																						2	0.000																						3																							4	0.005																					1997	1																							2																							3																							4																						1998	1																							2																							3																							4				0.087																		1999	1																							2																							3																							4																						2000	1																							2																							3																							4																						2001	1																							2																							3																							4																						2002	1																							2																							3	0.212																						4	0.033	0.000		0.456																		2003	1	0.155	0.057			0.018	0.042	0.073	0.008															2					0.156		0.114																3					0.099		0.217																4	0.000				0.108		0.043	0.396														2004	1	0.013	0.011			0.045	0.003																	2							0.067																3	0.035						0.083																4	0.008			0.000	0.000	0.056	0.139	0.383														2005	1	0.093	0.052		0.000	0.025	0.051	0.147	0.263															2	0.289	0.024			0.035		0.065																3	0.105	0.012			0.039		0.082	0.397															4	0.034	0.001		0.000	0.032		0.110	0.334														2006	1	0.498	0.040		0.008	0.041		0.076																2	0.234				0.013																		3	0.000	0.000		0.000	0.048		0.152																4	0.054	0.039		0.001	0.069		0.251	0.339														2007	1	0.376	0.093			0.036		0.106	0.794															2	0.046	0.034			0.015	0.047	0.052	0.125															3	0.081	0.091		0.000	0.031		0.068																4	0.051	0.005		0.000	0.228	0.106	0.086	1.178														Grand Total			0.183	0.041	0.013	0.058	0.059	0.102	0.456	0.073	0.022	0.057	0.024	0.017	0.075	0.423	0.086	0.261	0.451	0.160																																																																																																																																																																																																																																																																																																																																																																																																																																																																																																																												
	4																						1995	1																							2																							3																							4																						1996	1	0.004																						2	0.000																						3																							4	0.005																					1997	1																							2																							3																							4																						1998	1																							2																							3																							4				0.087																		1999	1																							2																							3																							4																						2000	1																							2																							3																							4																						2001	1																							2																							3																							4																						2002	1																							2																							3	0.212																						4	0.033	0.000		0.456																		2003	1	0.155	0.057			0.018	0.042	0.073	0.008															2					0.156		0.114																3					0.099		0.217																4	0.000				0.108		0.043	0.396														2004	1	0.013	0.011			0.045	0.003																	2							0.067																3	0.035						0.083																4	0.008			0.000	0.000	0.056	0.139	0.383														2005	1	0.093	0.052		0.000	0.025	0.051	0.147	0.263															2	0.289	0.024			0.035		0.065																3	0.105	0.012			0.039		0.082	0.397															4	0.034	0.001		0.000	0.032		0.110	0.334														2006	1	0.498	0.040		0.008	0.041		0.076																2	0.234				0.013																		3	0.000	0.000		0.000	0.048		0.152																4	0.054	0.039		0.001	0.069		0.251	0.339														2007	1	0.376	0.093			0.036		0.106	0.794															2	0.046	0.034			0.015	0.047	0.052	0.125															3	0.081	0.091		0.000	0.031		0.068																4	0.051	0.005		0.000	0.228	0.106	0.086	1.178														Grand Total			0.183	0.041	0.013	0.058	0.059	0.102	0.456	0.073	0.022	0.057	0.024	0.017	0.075	0.423	0.086	0.261	0.451	0.160																																																																																																																																																																																																																																																																																																																																																																																																																																																																																																																																																			
1995	1																							2																							3																							4																						1996	1	0.004																						2	0.000																						3																							4	0.005																					1997	1																							2																							3																							4																						1998	1																							2																							3																							4				0.087																		1999	1																							2																							3																							4																						2000	1																							2																							3																							4																						2001	1																							2																							3																							4																						2002	1																							2																							3	0.212																						4	0.033	0.000		0.456																		2003	1	0.155	0.057			0.018	0.042	0.073	0.008															2					0.156		0.114																3					0.099		0.217																4	0.000				0.108		0.043	0.396														2004	1	0.013	0.011			0.045	0.003																	2							0.067																3	0.035						0.083																4	0.008			0.000	0.000	0.056	0.139	0.383														2005	1	0.093	0.052		0.000	0.025	0.051	0.147	0.263															2	0.289	0.024			0.035		0.065																3	0.105	0.012			0.039		0.082	0.397															4	0.034	0.001		0.000	0.032		0.110	0.334														2006	1	0.498	0.040		0.008	0.041		0.076																2	0.234				0.013																		3	0.000	0.000		0.000	0.048		0.152																4	0.054	0.039		0.001	0.069		0.251	0.339														2007	1	0.376	0.093			0.036		0.106	0.794															2	0.046	0.034			0.015	0.047	0.052	0.125															3	0.081	0.091		0.000	0.031		0.068																4	0.051	0.005		0.000	0.228	0.106	0.086	1.178														Grand Total			0.183	0.041	0.013	0.058	0.059	0.102	0.456	0.073	0.022	0.057	0.024	0.017	0.075	0.423	0.086	0.261	0.451	0.160																																																																																																																																																																																																																																																																																																																																																																																																																																																																																																																																																																										
	2																							3																							4																						1996	1	0.004																						2	0.000																						3																							4	0.005																					1997	1																							2																							3																							4																						1998	1																							2																							3																							4				0.087																		1999	1																							2																							3																							4																						2000	1																							2																							3																							4																						2001	1																							2																							3																							4																						2002	1																							2																							3	0.212																						4	0.033	0.000		0.456																		2003	1	0.155	0.057			0.018	0.042	0.073	0.008															2					0.156		0.114																3					0.099		0.217																4	0.000				0.108		0.043	0.396														2004	1	0.013	0.011			0.045	0.003																	2							0.067																3	0.035						0.083																4	0.008			0.000	0.000	0.056	0.139	0.383														2005	1	0.093	0.052		0.000	0.025	0.051	0.147	0.263															2	0.289	0.024			0.035		0.065																3	0.105	0.012			0.039		0.082	0.397															4	0.034	0.001		0.000	0.032		0.110	0.334														2006	1	0.498	0.040		0.008	0.041		0.076																2	0.234				0.013																		3	0.000	0.000		0.000	0.048		0.152																4	0.054	0.039		0.001	0.069		0.251	0.339														2007	1	0.376	0.093			0.036		0.106	0.794															2	0.046	0.034			0.015	0.047	0.052	0.125															3	0.081	0.091		0.000	0.031		0.068																4	0.051	0.005		0.000	0.228	0.106	0.086	1.178														Grand Total			0.183	0.041	0.013	0.058	0.059	0.102	0.456	0.073	0.022	0.057	0.024	0.017	0.075	0.423	0.086	0.261	0.451	0.160																																																																																																																																																																																																																																																																																																																																																																																																																																																																																																																																																																																																	
	3																							4																						1996	1	0.004																						2	0.000																						3																							4	0.005																					1997	1																							2																							3																							4																						1998	1																							2																							3																							4				0.087																		1999	1																							2																							3																							4																						2000	1																							2																							3																							4																						2001	1																							2																							3																							4																						2002	1																							2																							3	0.212																						4	0.033	0.000		0.456																		2003	1	0.155	0.057			0.018	0.042	0.073	0.008															2					0.156		0.114																3					0.099		0.217																4	0.000				0.108		0.043	0.396														2004	1	0.013	0.011			0.045	0.003																	2							0.067																3	0.035						0.083																4	0.008			0.000	0.000	0.056	0.139	0.383														2005	1	0.093	0.052		0.000	0.025	0.051	0.147	0.263															2	0.289	0.024			0.035		0.065																3	0.105	0.012			0.039		0.082	0.397															4	0.034	0.001		0.000	0.032		0.110	0.334														2006	1	0.498	0.040		0.008	0.041		0.076																2	0.234				0.013																		3	0.000	0.000		0.000	0.048		0.152																4	0.054	0.039		0.001	0.069		0.251	0.339														2007	1	0.376	0.093			0.036		0.106	0.794															2	0.046	0.034			0.015	0.047	0.052	0.125															3	0.081	0.091		0.000	0.031		0.068																4	0.051	0.005		0.000	0.228	0.106	0.086	1.178														Grand Total			0.183	0.041	0.013	0.058	0.059	0.102	0.456	0.073	0.022	0.057	0.024	0.017	0.075	0.423	0.086	0.261	0.451	0.160																																																																																																																																																																																																																																																																																																																																																																																																																																																																																																																																																																																																																								
	4																						1996	1	0.004																						2	0.000																						3																							4	0.005																					1997	1																							2																							3																							4																						1998	1																							2																							3																							4				0.087																		1999	1																							2																							3																							4																						2000	1																							2																							3																							4																						2001	1																							2																							3																							4																						2002	1																							2																							3	0.212																						4	0.033	0.000		0.456																		2003	1	0.155	0.057			0.018	0.042	0.073	0.008															2					0.156		0.114																3					0.099		0.217																4	0.000				0.108		0.043	0.396														2004	1	0.013	0.011			0.045	0.003																	2							0.067																3	0.035						0.083																4	0.008			0.000	0.000	0.056	0.139	0.383														2005	1	0.093	0.052		0.000	0.025	0.051	0.147	0.263															2	0.289	0.024			0.035		0.065																3	0.105	0.012			0.039		0.082	0.397															4	0.034	0.001		0.000	0.032		0.110	0.334														2006	1	0.498	0.040		0.008	0.041		0.076																2	0.234				0.013																		3	0.000	0.000		0.000	0.048		0.152																4	0.054	0.039		0.001	0.069		0.251	0.339														2007	1	0.376	0.093			0.036		0.106	0.794															2	0.046	0.034			0.015	0.047	0.052	0.125															3	0.081	0.091		0.000	0.031		0.068																4	0.051	0.005		0.000	0.228	0.106	0.086	1.178														Grand Total			0.183	0.041	0.013	0.058	0.059	0.102	0.456	0.073	0.022	0.057	0.024	0.017	0.075	0.423	0.086	0.261	0.451	0.160																																																																																																																																																																																																																																																																																																																																																																																																																																																																																																																																																																																																																																															
1996	1	0.004																						2	0.000																						3																							4	0.005																					1997	1																							2																							3																							4																						1998	1																							2																							3																							4				0.087																		1999	1																							2																							3																							4																						2000	1																							2																							3																							4																						2001	1																							2																							3																							4																						2002	1																							2																							3	0.212																						4	0.033	0.000		0.456																		2003	1	0.155	0.057			0.018	0.042	0.073	0.008															2					0.156		0.114																3					0.099		0.217																4	0.000				0.108		0.043	0.396														2004	1	0.013	0.011			0.045	0.003																	2							0.067																3	0.035						0.083																4	0.008			0.000	0.000	0.056	0.139	0.383														2005	1	0.093	0.052		0.000	0.025	0.051	0.147	0.263															2	0.289	0.024			0.035		0.065																3	0.105	0.012			0.039		0.082	0.397															4	0.034	0.001		0.000	0.032		0.110	0.334														2006	1	0.498	0.040		0.008	0.041		0.076																2	0.234				0.013																		3	0.000	0.000		0.000	0.048		0.152																4	0.054	0.039		0.001	0.069		0.251	0.339														2007	1	0.376	0.093			0.036		0.106	0.794															2	0.046	0.034			0.015	0.047	0.052	0.125															3	0.081	0.091		0.000	0.031		0.068																4	0.051	0.005		0.000	0.228	0.106	0.086	1.178														Grand Total			0.183	0.041	0.013	0.058	0.059	0.102	0.456	0.073	0.022	0.057	0.024	0.017	0.075	0.423	0.086	0.261	0.451	0.160																																																																																																																																																																																																																																																																																																																																																																																																																																																																																																																																																																																																																																																																						
	2	0.000																						3																							4	0.005																					1997	1																							2																							3																							4																						1998	1																							2																							3																							4				0.087																		1999	1																							2																							3																							4																						2000	1																							2																							3																							4																						2001	1																							2																							3																							4																						2002	1																							2																							3	0.212																						4	0.033	0.000		0.456																		2003	1	0.155	0.057			0.018	0.042	0.073	0.008															2					0.156		0.114																3					0.099		0.217																4	0.000				0.108		0.043	0.396														2004	1	0.013	0.011			0.045	0.003																	2							0.067																3	0.035						0.083																4	0.008			0.000	0.000	0.056	0.139	0.383														2005	1	0.093	0.052		0.000	0.025	0.051	0.147	0.263															2	0.289	0.024			0.035		0.065																3	0.105	0.012			0.039		0.082	0.397															4	0.034	0.001		0.000	0.032		0.110	0.334														2006	1	0.498	0.040		0.008	0.041		0.076																2	0.234				0.013																		3	0.000	0.000		0.000	0.048		0.152																4	0.054	0.039		0.001	0.069		0.251	0.339														2007	1	0.376	0.093			0.036		0.106	0.794															2	0.046	0.034			0.015	0.047	0.052	0.125															3	0.081	0.091		0.000	0.031		0.068																4	0.051	0.005		0.000	0.228	0.106	0.086	1.178														Grand Total			0.183	0.041	0.013	0.058	0.059	0.102	0.456	0.073	0.022	0.057	0.024	0.017	0.075	0.423	0.086	0.261	0.451	0.160																																																																																																																																																																																																																																																																																																																																																																																																																																																																																																																																																																																																																																																																																													
	3																							4	0.005																					1997	1																							2																							3																							4																						1998	1																							2																							3																							4				0.087																		1999	1																							2																							3																							4																						2000	1																							2																							3																							4																						2001	1																							2																							3																							4																						2002	1																							2																							3	0.212																						4	0.033	0.000		0.456																		2003	1	0.155	0.057			0.018	0.042	0.073	0.008															2					0.156		0.114																3					0.099		0.217																4	0.000				0.108		0.043	0.396														2004	1	0.013	0.011			0.045	0.003																	2							0.067																3	0.035						0.083																4	0.008			0.000	0.000	0.056	0.139	0.383														2005	1	0.093	0.052		0.000	0.025	0.051	0.147	0.263															2	0.289	0.024			0.035		0.065																3	0.105	0.012			0.039		0.082	0.397															4	0.034	0.001		0.000	0.032		0.110	0.334														2006	1	0.498	0.040		0.008	0.041		0.076																2	0.234				0.013																		3	0.000	0.000		0.000	0.048		0.152																4	0.054	0.039		0.001	0.069		0.251	0.339														2007	1	0.376	0.093			0.036		0.106	0.794															2	0.046	0.034			0.015	0.047	0.052	0.125															3	0.081	0.091		0.000	0.031		0.068																4	0.051	0.005		0.000	0.228	0.106	0.086	1.178														Grand Total			0.183	0.041	0.013	0.058	0.059	0.102	0.456	0.073	0.022	0.057	0.024	0.017	0.075	0.423	0.086	0.261	0.451	0.160																																																																																																																																																																																																																																																																																																																																																																																																																																																																																																																																																																																																																																																																																																																				
	4	0.005																					1997	1																							2																							3																							4																						1998	1																							2																							3																							4				0.087																		1999	1																							2																							3																							4																						2000	1																							2																							3																							4																						2001	1																							2																							3																							4																						2002	1																							2																							3	0.212																						4	0.033	0.000		0.456																		2003	1	0.155	0.057			0.018	0.042	0.073	0.008															2					0.156		0.114																3					0.099		0.217																4	0.000				0.108		0.043	0.396														2004	1	0.013	0.011			0.045	0.003																	2							0.067																3	0.035						0.083																4	0.008			0.000	0.000	0.056	0.139	0.383														2005	1	0.093	0.052		0.000	0.025	0.051	0.147	0.263															2	0.289	0.024			0.035		0.065																3	0.105	0.012			0.039		0.082	0.397															4	0.034	0.001		0.000	0.032		0.110	0.334														2006	1	0.498	0.040		0.008	0.041		0.076																2	0.234				0.013																		3	0.000	0.000		0.000	0.048		0.152																4	0.054	0.039		0.001	0.069		0.251	0.339														2007	1	0.376	0.093			0.036		0.106	0.794															2	0.046	0.034			0.015	0.047	0.052	0.125															3	0.081	0.091		0.000	0.031		0.068																4	0.051	0.005		0.000	0.228	0.106	0.086	1.178														Grand Total			0.183	0.041	0.013	0.058	0.059	0.102	0.456	0.073	0.022	0.057	0.024	0.017	0.075	0.423	0.086	0.261	0.451	0.160																																																																																																																																																																																																																																																																																																																																																																																																																																																																																																																																																																																																																																																																																																																																											
1997	1																							2																							3																							4																						1998	1																							2																							3																							4				0.087																		1999	1																							2																							3																							4																						2000	1																							2																							3																							4																						2001	1																							2																							3																							4																						2002	1																							2																							3	0.212																						4	0.033	0.000		0.456																		2003	1	0.155	0.057			0.018	0.042	0.073	0.008															2					0.156		0.114																3					0.099		0.217																4	0.000				0.108		0.043	0.396														2004	1	0.013	0.011			0.045	0.003																	2							0.067																3	0.035						0.083																4	0.008			0.000	0.000	0.056	0.139	0.383														2005	1	0.093	0.052		0.000	0.025	0.051	0.147	0.263															2	0.289	0.024			0.035		0.065																3	0.105	0.012			0.039		0.082	0.397															4	0.034	0.001		0.000	0.032		0.110	0.334														2006	1	0.498	0.040		0.008	0.041		0.076																2	0.234				0.013																		3	0.000	0.000		0.000	0.048		0.152																4	0.054	0.039		0.001	0.069		0.251	0.339														2007	1	0.376	0.093			0.036		0.106	0.794															2	0.046	0.034			0.015	0.047	0.052	0.125															3	0.081	0.091		0.000	0.031		0.068																4	0.051	0.005		0.000	0.228	0.106	0.086	1.178														Grand Total			0.183	0.041	0.013	0.058	0.059	0.102	0.456	0.073	0.022	0.057	0.024	0.017	0.075	0.423	0.086	0.261	0.451	0.160																																																																																																																																																																																																																																																																																																																																																																																																																																																																																																																																																																																																																																																																																																																																																																		
	2																							3																							4																						1998	1																							2																							3																							4				0.087																		1999	1																							2																							3																							4																						2000	1																							2																							3																							4																						2001	1																							2																							3																							4																						2002	1																							2																							3	0.212																						4	0.033	0.000		0.456																		2003	1	0.155	0.057			0.018	0.042	0.073	0.008															2					0.156		0.114																3					0.099		0.217																4	0.000				0.108		0.043	0.396														2004	1	0.013	0.011			0.045	0.003																	2							0.067																3	0.035						0.083																4	0.008			0.000	0.000	0.056	0.139	0.383														2005	1	0.093	0.052		0.000	0.025	0.051	0.147	0.263															2	0.289	0.024			0.035		0.065																3	0.105	0.012			0.039		0.082	0.397															4	0.034	0.001		0.000	0.032		0.110	0.334														2006	1	0.498	0.040		0.008	0.041		0.076																2	0.234				0.013																		3	0.000	0.000		0.000	0.048		0.152																4	0.054	0.039		0.001	0.069		0.251	0.339														2007	1	0.376	0.093			0.036		0.106	0.794															2	0.046	0.034			0.015	0.047	0.052	0.125															3	0.081	0.091		0.000	0.031		0.068																4	0.051	0.005		0.000	0.228	0.106	0.086	1.178														Grand Total			0.183	0.041	0.013	0.058	0.059	0.102	0.456	0.073	0.022	0.057	0.024	0.017	0.075	0.423	0.086	0.261	0.451	0.160																																																																																																																																																																																																																																																																																																																																																																																																																																																																																																																																																																																																																																																																																																																																																																																									
	3																							4																						1998	1																							2																							3																							4				0.087																		1999	1																							2																							3																							4																						2000	1																							2																							3																							4																						2001	1																							2																							3																							4																						2002	1																							2																							3	0.212																						4	0.033	0.000		0.456																		2003	1	0.155	0.057			0.018	0.042	0.073	0.008															2					0.156		0.114																3					0.099		0.217																4	0.000				0.108		0.043	0.396														2004	1	0.013	0.011			0.045	0.003																	2							0.067																3	0.035						0.083																4	0.008			0.000	0.000	0.056	0.139	0.383														2005	1	0.093	0.052		0.000	0.025	0.051	0.147	0.263															2	0.289	0.024			0.035		0.065																3	0.105	0.012			0.039		0.082	0.397															4	0.034	0.001		0.000	0.032		0.110	0.334														2006	1	0.498	0.040		0.008	0.041		0.076																2	0.234				0.013																		3	0.000	0.000		0.000	0.048		0.152																4	0.054	0.039		0.001	0.069		0.251	0.339														2007	1	0.376	0.093			0.036		0.106	0.794															2	0.046	0.034			0.015	0.047	0.052	0.125															3	0.081	0.091		0.000	0.031		0.068																4	0.051	0.005		0.000	0.228	0.106	0.086	1.178														Grand Total			0.183	0.041	0.013	0.058	0.059	0.102	0.456	0.073	0.022	0.057	0.024	0.017	0.075	0.423	0.086	0.261	0.451	0.160																																																																																																																																																																																																																																																																																																																																																																																																																																																																																																																																																																																																																																																																																																																																																																																																																
	4																						1998	1																							2																							3																							4				0.087																		1999	1																							2																							3																							4																						2000	1																							2																							3																							4																						2001	1																							2																							3																							4																						2002	1																							2																							3	0.212																						4	0.033	0.000		0.456																		2003	1	0.155	0.057			0.018	0.042	0.073	0.008															2					0.156		0.114																3					0.099		0.217																4	0.000				0.108		0.043	0.396														2004	1	0.013	0.011			0.045	0.003																	2							0.067																3	0.035						0.083																4	0.008			0.000	0.000	0.056	0.139	0.383														2005	1	0.093	0.052		0.000	0.025	0.051	0.147	0.263															2	0.289	0.024			0.035		0.065																3	0.105	0.012			0.039		0.082	0.397															4	0.034	0.001		0.000	0.032		0.110	0.334														2006	1	0.498	0.040		0.008	0.041		0.076																2	0.234				0.013																		3	0.000	0.000		0.000	0.048		0.152																4	0.054	0.039		0.001	0.069		0.251	0.339														2007	1	0.376	0.093			0.036		0.106	0.794															2	0.046	0.034			0.015	0.047	0.052	0.125															3	0.081	0.091		0.000	0.031		0.068																4	0.051	0.005		0.000	0.228	0.106	0.086	1.178														Grand Total			0.183	0.041	0.013	0.058	0.059	0.102	0.456	0.073	0.022	0.057	0.024	0.017	0.075	0.423	0.086	0.261	0.451	0.160																																																																																																																																																																																																																																																																																																																																																																																																																																																																																																																																																																																																																																																																																																																																																																																																																																							
1998	1																							2																							3																							4				0.087																		1999	1																							2																							3																							4																						2000	1																							2																							3																							4																						2001	1																							2																							3																							4																						2002	1																							2																							3	0.212																						4	0.033	0.000		0.456																		2003	1	0.155	0.057			0.018	0.042	0.073	0.008															2					0.156		0.114																3					0.099		0.217																4	0.000				0.108		0.043	0.396														2004	1	0.013	0.011			0.045	0.003																	2							0.067																3	0.035						0.083																4	0.008			0.000	0.000	0.056	0.139	0.383														2005	1	0.093	0.052		0.000	0.025	0.051	0.147	0.263															2	0.289	0.024			0.035		0.065																3	0.105	0.012			0.039		0.082	0.397															4	0.034	0.001		0.000	0.032		0.110	0.334														2006	1	0.498	0.040		0.008	0.041		0.076																2	0.234				0.013																		3	0.000	0.000		0.000	0.048		0.152																4	0.054	0.039		0.001	0.069		0.251	0.339														2007	1	0.376	0.093			0.036		0.106	0.794															2	0.046	0.034			0.015	0.047	0.052	0.125															3	0.081	0.091		0.000	0.031		0.068																4	0.051	0.005		0.000	0.228	0.106	0.086	1.178														Grand Total			0.183	0.041	0.013	0.058	0.059	0.102	0.456	0.073	0.022	0.057	0.024	0.017	0.075	0.423	0.086	0.261	0.451	0.160																																																																																																																																																																																																																																																																																																																																																																																																																																																																																																																																																																																																																																																																																																																																																																																																																																																														
	2																							3																							4				0.087																		1999	1																							2																							3																							4																						2000	1																							2																							3																							4																						2001	1																							2																							3																							4																						2002	1																							2																							3	0.212																						4	0.033	0.000		0.456																		2003	1	0.155	0.057			0.018	0.042	0.073	0.008															2					0.156		0.114																3					0.099		0.217																4	0.000				0.108		0.043	0.396														2004	1	0.013	0.011			0.045	0.003																	2							0.067																3	0.035						0.083																4	0.008			0.000	0.000	0.056	0.139	0.383														2005	1	0.093	0.052		0.000	0.025	0.051	0.147	0.263															2	0.289	0.024			0.035		0.065																3	0.105	0.012			0.039		0.082	0.397															4	0.034	0.001		0.000	0.032		0.110	0.334														2006	1	0.498	0.040		0.008	0.041		0.076																2	0.234				0.013																		3	0.000	0.000		0.000	0.048		0.152																4	0.054	0.039		0.001	0.069		0.251	0.339														2007	1	0.376	0.093			0.036		0.106	0.794															2	0.046	0.034			0.015	0.047	0.052	0.125															3	0.081	0.091		0.000	0.031		0.068																4	0.051	0.005		0.000	0.228	0.106	0.086	1.178														Grand Total			0.183	0.041	0.013	0.058	0.059	0.102	0.456	0.073	0.022	0.057	0.024	0.017	0.075	0.423	0.086	0.261	0.451	0.160																																																																																																																																																																																																																																																																																																																																																																																																																																																																																																																																																																																																																																																																																																																																																																																																																																																																																					
	3																							4				0.087																		1999	1																							2																							3																							4																						2000	1																							2																							3																							4																						2001	1																							2																							3																							4																						2002	1																							2																							3	0.212																						4	0.033	0.000		0.456																		2003	1	0.155	0.057			0.018	0.042	0.073	0.008															2					0.156		0.114																3					0.099		0.217																4	0.000				0.108		0.043	0.396														2004	1	0.013	0.011			0.045	0.003																	2							0.067																3	0.035						0.083																4	0.008			0.000	0.000	0.056	0.139	0.383														2005	1	0.093	0.052		0.000	0.025	0.051	0.147	0.263															2	0.289	0.024			0.035		0.065																3	0.105	0.012			0.039		0.082	0.397															4	0.034	0.001		0.000	0.032		0.110	0.334														2006	1	0.498	0.040		0.008	0.041		0.076																2	0.234				0.013																		3	0.000	0.000		0.000	0.048		0.152																4	0.054	0.039		0.001	0.069		0.251	0.339														2007	1	0.376	0.093			0.036		0.106	0.794															2	0.046	0.034			0.015	0.047	0.052	0.125															3	0.081	0.091		0.000	0.031		0.068																4	0.051	0.005		0.000	0.228	0.106	0.086	1.178														Grand Total			0.183	0.041	0.013	0.058	0.059	0.102	0.456	0.073	0.022	0.057	0.024	0.017	0.075	0.423	0.086	0.261	0.451	0.160																																																																																																																																																																																																																																																																																																																																																																																																																																																																																																																																																																																																																																																																																																																																																																																																																																																																																																												
	4				0.087																		1999	1																							2																							3																							4																						2000	1																							2																							3																							4																						2001	1																							2																							3																							4																						2002	1																							2																							3	0.212																						4	0.033	0.000		0.456																		2003	1	0.155	0.057			0.018	0.042	0.073	0.008															2					0.156		0.114																3					0.099		0.217																4	0.000				0.108		0.043	0.396														2004	1	0.013	0.011			0.045	0.003																	2							0.067																3	0.035						0.083																4	0.008			0.000	0.000	0.056	0.139	0.383														2005	1	0.093	0.052		0.000	0.025	0.051	0.147	0.263															2	0.289	0.024			0.035		0.065																3	0.105	0.012			0.039		0.082	0.397															4	0.034	0.001		0.000	0.032		0.110	0.334														2006	1	0.498	0.040		0.008	0.041		0.076																2	0.234				0.013																		3	0.000	0.000		0.000	0.048		0.152																4	0.054	0.039		0.001	0.069		0.251	0.339														2007	1	0.376	0.093			0.036		0.106	0.794															2	0.046	0.034			0.015	0.047	0.052	0.125															3	0.081	0.091		0.000	0.031		0.068																4	0.051	0.005		0.000	0.228	0.106	0.086	1.178														Grand Total			0.183	0.041	0.013	0.058	0.059	0.102	0.456	0.073	0.022	0.057	0.024	0.017	0.075	0.423	0.086	0.261	0.451	0.160																																																																																																																																																																																																																																																																																																																																																																																																																																																																																																																																																																																																																																																																																																																																																																																																																																																																																																																																			
1999	1																							2																							3																							4																						2000	1																							2																							3																							4																						2001	1																							2																							3																							4																						2002	1																							2																							3	0.212																						4	0.033	0.000		0.456																		2003	1	0.155	0.057			0.018	0.042	0.073	0.008															2					0.156		0.114																3					0.099		0.217																4	0.000				0.108		0.043	0.396														2004	1	0.013	0.011			0.045	0.003																	2							0.067																3	0.035						0.083																4	0.008			0.000	0.000	0.056	0.139	0.383														2005	1	0.093	0.052		0.000	0.025	0.051	0.147	0.263															2	0.289	0.024			0.035		0.065																3	0.105	0.012			0.039		0.082	0.397															4	0.034	0.001		0.000	0.032		0.110	0.334														2006	1	0.498	0.040		0.008	0.041		0.076																2	0.234				0.013																		3	0.000	0.000		0.000	0.048		0.152																4	0.054	0.039		0.001	0.069		0.251	0.339														2007	1	0.376	0.093			0.036		0.106	0.794															2	0.046	0.034			0.015	0.047	0.052	0.125															3	0.081	0.091		0.000	0.031		0.068																4	0.051	0.005		0.000	0.228	0.106	0.086	1.178														Grand Total			0.183	0.041	0.013	0.058	0.059	0.102	0.456	0.073	0.022	0.057	0.024	0.017	0.075	0.423	0.086	0.261	0.451	0.160																																																																																																																																																																																																																																																																																																																																																																																																																																																																																																																																																																																																																																																																																																																																																																																																																																																																																																																																																										
	2																							3																							4																						2000	1																							2																							3																							4																						2001	1																							2																							3																							4																						2002	1																							2																							3	0.212																						4	0.033	0.000		0.456																		2003	1	0.155	0.057			0.018	0.042	0.073	0.008															2					0.156		0.114																3					0.099		0.217																4	0.000				0.108		0.043	0.396														2004	1	0.013	0.011			0.045	0.003																	2							0.067																3	0.035						0.083																4	0.008			0.000	0.000	0.056	0.139	0.383														2005	1	0.093	0.052		0.000	0.025	0.051	0.147	0.263															2	0.289	0.024			0.035		0.065																3	0.105	0.012			0.039		0.082	0.397															4	0.034	0.001		0.000	0.032		0.110	0.334														2006	1	0.498	0.040		0.008	0.041		0.076																2	0.234				0.013																		3	0.000	0.000		0.000	0.048		0.152																4	0.054	0.039		0.001	0.069		0.251	0.339														2007	1	0.376	0.093			0.036		0.106	0.794															2	0.046	0.034			0.015	0.047	0.052	0.125															3	0.081	0.091		0.000	0.031		0.068																4	0.051	0.005		0.000	0.228	0.106	0.086	1.178														Grand Total			0.183	0.041	0.013	0.058	0.059	0.102	0.456	0.073	0.022	0.057	0.024	0.017	0.075	0.423	0.086	0.261	0.451	0.160																																																																																																																																																																																																																																																																																																																																																																																																																																																																																																																																																																																																																																																																																																																																																																																																																																																																																																																																																																																	
	3																							4																						2000	1																							2																							3																							4																						2001	1																							2																							3																							4																						2002	1																							2																							3	0.212																						4	0.033	0.000		0.456																		2003	1	0.155	0.057			0.018	0.042	0.073	0.008															2					0.156		0.114																3					0.099		0.217																4	0.000				0.108		0.043	0.396														2004	1	0.013	0.011			0.045	0.003																	2							0.067																3	0.035						0.083																4	0.008			0.000	0.000	0.056	0.139	0.383														2005	1	0.093	0.052		0.000	0.025	0.051	0.147	0.263															2	0.289	0.024			0.035		0.065																3	0.105	0.012			0.039		0.082	0.397															4	0.034	0.001		0.000	0.032		0.110	0.334														2006	1	0.498	0.040		0.008	0.041		0.076																2	0.234				0.013																		3	0.000	0.000		0.000	0.048		0.152																4	0.054	0.039		0.001	0.069		0.251	0.339														2007	1	0.376	0.093			0.036		0.106	0.794															2	0.046	0.034			0.015	0.047	0.052	0.125															3	0.081	0.091		0.000	0.031		0.068																4	0.051	0.005		0.000	0.228	0.106	0.086	1.178														Grand Total			0.183	0.041	0.013	0.058	0.059	0.102	0.456	0.073	0.022	0.057	0.024	0.017	0.075	0.423	0.086	0.261	0.451	0.160																																																																																																																																																																																																																																																																																																																																																																																																																																																																																																																																																																																																																																																																																																																																																																																																																																																																																																																																																																																																								
	4																						2000	1																							2																							3																							4																						2001	1																							2																							3																							4																						2002	1																							2																							3	0.212																						4	0.033	0.000		0.456																		2003	1	0.155	0.057			0.018	0.042	0.073	0.008															2					0.156		0.114																3					0.099		0.217																4	0.000				0.108		0.043	0.396														2004	1	0.013	0.011			0.045	0.003																	2							0.067																3	0.035						0.083																4	0.008			0.000	0.000	0.056	0.139	0.383														2005	1	0.093	0.052		0.000	0.025	0.051	0.147	0.263															2	0.289	0.024			0.035		0.065																3	0.105	0.012			0.039		0.082	0.397															4	0.034	0.001		0.000	0.032		0.110	0.334														2006	1	0.498	0.040		0.008	0.041		0.076																2	0.234				0.013																		3	0.000	0.000		0.000	0.048		0.152																4	0.054	0.039		0.001	0.069		0.251	0.339														2007	1	0.376	0.093			0.036		0.106	0.794															2	0.046	0.034			0.015	0.047	0.052	0.125															3	0.081	0.091		0.000	0.031		0.068																4	0.051	0.005		0.000	0.228	0.106	0.086	1.178														Grand Total			0.183	0.041	0.013	0.058	0.059	0.102	0.456	0.073	0.022	0.057	0.024	0.017	0.075	0.423	0.086	0.261	0.451	0.160																																																																																																																																																																																																																																																																																																																																																																																																																																																																																																																																																																																																																																																																																																																																																																																																																																																																																																																																																																																																																															
2000	1																							2																							3																							4																						2001	1																							2																							3																							4																						2002	1																							2																							3	0.212																						4	0.033	0.000		0.456																		2003	1	0.155	0.057			0.018	0.042	0.073	0.008															2					0.156		0.114																3					0.099		0.217																4	0.000				0.108		0.043	0.396														2004	1	0.013	0.011			0.045	0.003																	2							0.067																3	0.035						0.083																4	0.008			0.000	0.000	0.056	0.139	0.383														2005	1	0.093	0.052		0.000	0.025	0.051	0.147	0.263															2	0.289	0.024			0.035		0.065																3	0.105	0.012			0.039		0.082	0.397															4	0.034	0.001		0.000	0.032		0.110	0.334														2006	1	0.498	0.040		0.008	0.041		0.076																2	0.234				0.013																		3	0.000	0.000		0.000	0.048		0.152																4	0.054	0.039		0.001	0.069		0.251	0.339														2007	1	0.376	0.093			0.036		0.106	0.794															2	0.046	0.034			0.015	0.047	0.052	0.125															3	0.081	0.091		0.000	0.031		0.068																4	0.051	0.005		0.000	0.228	0.106	0.086	1.178														Grand Total			0.183	0.041	0.013	0.058	0.059	0.102	0.456	0.073	0.022	0.057	0.024	0.017	0.075	0.423	0.086	0.261	0.451	0.160																																																																																																																																																																																																																																																																																																																																																																																																																																																																																																																																																																																																																																																																																																																																																																																																																																																																																																																																																																																																																																																						
	2																							3																							4																						2001	1																							2																							3																							4																						2002	1																							2																							3	0.212																						4	0.033	0.000		0.456																		2003	1	0.155	0.057			0.018	0.042	0.073	0.008															2					0.156		0.114																3					0.099		0.217																4	0.000				0.108		0.043	0.396														2004	1	0.013	0.011			0.045	0.003																	2							0.067																3	0.035						0.083																4	0.008			0.000	0.000	0.056	0.139	0.383														2005	1	0.093	0.052		0.000	0.025	0.051	0.147	0.263															2	0.289	0.024			0.035		0.065																3	0.105	0.012			0.039		0.082	0.397															4	0.034	0.001		0.000	0.032		0.110	0.334														2006	1	0.498	0.040		0.008	0.041		0.076																2	0.234				0.013																		3	0.000	0.000		0.000	0.048		0.152																4	0.054	0.039		0.001	0.069		0.251	0.339														2007	1	0.376	0.093			0.036		0.106	0.794															2	0.046	0.034			0.015	0.047	0.052	0.125															3	0.081	0.091		0.000	0.031		0.068																4	0.051	0.005		0.000	0.228	0.106	0.086	1.178														Grand Total			0.183	0.041	0.013	0.058	0.059	0.102	0.456	0.073	0.022	0.057	0.024	0.017	0.075	0.423	0.086	0.261	0.451	0.160																																																																																																																																																																																																																																																																																																																																																																																																																																																																																																																																																																																																																																																																																																																																																																																																																																																																																																																																																																																																																																																																													
	3																							4																						2001	1																							2																							3																							4																						2002	1																							2																							3	0.212																						4	0.033	0.000		0.456																		2003	1	0.155	0.057			0.018	0.042	0.073	0.008															2					0.156		0.114																3					0.099		0.217																4	0.000				0.108		0.043	0.396														2004	1	0.013	0.011			0.045	0.003																	2							0.067																3	0.035						0.083																4	0.008			0.000	0.000	0.056	0.139	0.383														2005	1	0.093	0.052		0.000	0.025	0.051	0.147	0.263															2	0.289	0.024			0.035		0.065																3	0.105	0.012			0.039		0.082	0.397															4	0.034	0.001		0.000	0.032		0.110	0.334														2006	1	0.498	0.040		0.008	0.041		0.076																2	0.234				0.013																		3	0.000	0.000		0.000	0.048		0.152																4	0.054	0.039		0.001	0.069		0.251	0.339														2007	1	0.376	0.093			0.036		0.106	0.794															2	0.046	0.034			0.015	0.047	0.052	0.125															3	0.081	0.091		0.000	0.031		0.068																4	0.051	0.005		0.000	0.228	0.106	0.086	1.178														Grand Total			0.183	0.041	0.013	0.058	0.059	0.102	0.456	0.073	0.022	0.057	0.024	0.017	0.075	0.423	0.086	0.261	0.451	0.160																																																																																																																																																																																																																																																																																																																																																																																																																																																																																																																																																																																																																																																																																																																																																																																																																																																																																																																																																																																																																																																																																																				
	4																						2001	1																							2																							3																							4																						2002	1																							2																							3	0.212																						4	0.033	0.000		0.456																		2003	1	0.155	0.057			0.018	0.042	0.073	0.008															2					0.156		0.114																3					0.099		0.217																4	0.000				0.108		0.043	0.396														2004	1	0.013	0.011			0.045	0.003																	2							0.067																3	0.035						0.083																4	0.008			0.000	0.000	0.056	0.139	0.383														2005	1	0.093	0.052		0.000	0.025	0.051	0.147	0.263															2	0.289	0.024			0.035		0.065																3	0.105	0.012			0.039		0.082	0.397															4	0.034	0.001		0.000	0.032		0.110	0.334														2006	1	0.498	0.040		0.008	0.041		0.076																2	0.234				0.013																		3	0.000	0.000		0.000	0.048		0.152																4	0.054	0.039		0.001	0.069		0.251	0.339														2007	1	0.376	0.093			0.036		0.106	0.794															2	0.046	0.034			0.015	0.047	0.052	0.125															3	0.081	0.091		0.000	0.031		0.068																4	0.051	0.005		0.000	0.228	0.106	0.086	1.178														Grand Total			0.183	0.041	0.013	0.058	0.059	0.102	0.456	0.073	0.022	0.057	0.024	0.017	0.075	0.423	0.086	0.261	0.451	0.160																																																																																																																																																																																																																																																																																																																																																																																																																																																																																																																																																																																																																																																																																																																																																																																																																																																																																																																																																																																																																																																																																																																											
2001	1																							2																							3																							4																						2002	1																							2																							3	0.212																						4	0.033	0.000		0.456																		2003	1	0.155	0.057			0.018	0.042	0.073	0.008															2					0.156		0.114																3					0.099		0.217																4	0.000				0.108		0.043	0.396														2004	1	0.013	0.011			0.045	0.003																	2							0.067																3	0.035						0.083																4	0.008			0.000	0.000	0.056	0.139	0.383														2005	1	0.093	0.052		0.000	0.025	0.051	0.147	0.263															2	0.289	0.024			0.035		0.065																3	0.105	0.012			0.039		0.082	0.397															4	0.034	0.001		0.000	0.032		0.110	0.334														2006	1	0.498	0.040		0.008	0.041		0.076																2	0.234				0.013																		3	0.000	0.000		0.000	0.048		0.152																4	0.054	0.039		0.001	0.069		0.251	0.339														2007	1	0.376	0.093			0.036		0.106	0.794															2	0.046	0.034			0.015	0.047	0.052	0.125															3	0.081	0.091		0.000	0.031		0.068																4	0.051	0.005		0.000	0.228	0.106	0.086	1.178														Grand Total			0.183	0.041	0.013	0.058	0.059	0.102	0.456	0.073	0.022	0.057	0.024	0.017	0.075	0.423	0.086	0.261	0.451	0.160																																																																																																																																																																																																																																																																																																																																																																																																																																																																																																																																																																																																																																																																																																																																																																																																																																																																																																																																																																																																																																																																																																																																																		
	2																							3																							4																						2002	1																							2																							3	0.212																						4	0.033	0.000		0.456																		2003	1	0.155	0.057			0.018	0.042	0.073	0.008															2					0.156		0.114																3					0.099		0.217																4	0.000				0.108		0.043	0.396														2004	1	0.013	0.011			0.045	0.003																	2							0.067																3	0.035						0.083																4	0.008			0.000	0.000	0.056	0.139	0.383														2005	1	0.093	0.052		0.000	0.025	0.051	0.147	0.263															2	0.289	0.024			0.035		0.065																3	0.105	0.012			0.039		0.082	0.397															4	0.034	0.001		0.000	0.032		0.110	0.334														2006	1	0.498	0.040		0.008	0.041		0.076																2	0.234				0.013																		3	0.000	0.000		0.000	0.048		0.152																4	0.054	0.039		0.001	0.069		0.251	0.339														2007	1	0.376	0.093			0.036		0.106	0.794															2	0.046	0.034			0.015	0.047	0.052	0.125															3	0.081	0.091		0.000	0.031		0.068																4	0.051	0.005		0.000	0.228	0.106	0.086	1.178														Grand Total			0.183	0.041	0.013	0.058	0.059	0.102	0.456	0.073	0.022	0.057	0.024	0.017	0.075	0.423	0.086	0.261	0.451	0.160																																																																																																																																																																																																																																																																																																																																																																																																																																																																																																																																																																																																																																																																																																																																																																																																																																																																																																																																																																																																																																																																																																																																																																									
	3																							4																						2002	1																							2																							3	0.212																						4	0.033	0.000		0.456																		2003	1	0.155	0.057			0.018	0.042	0.073	0.008															2					0.156		0.114																3					0.099		0.217																4	0.000				0.108		0.043	0.396														2004	1	0.013	0.011			0.045	0.003																	2							0.067																3	0.035						0.083																4	0.008			0.000	0.000	0.056	0.139	0.383														2005	1	0.093	0.052		0.000	0.025	0.051	0.147	0.263															2	0.289	0.024			0.035		0.065																3	0.105	0.012			0.039		0.082	0.397															4	0.034	0.001		0.000	0.032		0.110	0.334														2006	1	0.498	0.040		0.008	0.041		0.076																2	0.234				0.013																		3	0.000	0.000		0.000	0.048		0.152																4	0.054	0.039		0.001	0.069		0.251	0.339														2007	1	0.376	0.093			0.036		0.106	0.794															2	0.046	0.034			0.015	0.047	0.052	0.125															3	0.081	0.091		0.000	0.031		0.068																4	0.051	0.005		0.000	0.228	0.106	0.086	1.178														Grand Total			0.183	0.041	0.013	0.058	0.059	0.102	0.456	0.073	0.022	0.057	0.024	0.017	0.075	0.423	0.086	0.261	0.451	0.160																																																																																																																																																																																																																																																																																																																																																																																																																																																																																																																																																																																																																																																																																																																																																																																																																																																																																																																																																																																																																																																																																																																																																																																																
	4																						2002	1																							2																							3	0.212																						4	0.033	0.000		0.456																		2003	1	0.155	0.057			0.018	0.042	0.073	0.008															2					0.156		0.114																3					0.099		0.217																4	0.000				0.108		0.043	0.396														2004	1	0.013	0.011			0.045	0.003																	2							0.067																3	0.035						0.083																4	0.008			0.000	0.000	0.056	0.139	0.383														2005	1	0.093	0.052		0.000	0.025	0.051	0.147	0.263															2	0.289	0.024			0.035		0.065																3	0.105	0.012			0.039		0.082	0.397															4	0.034	0.001		0.000	0.032		0.110	0.334														2006	1	0.498	0.040		0.008	0.041		0.076																2	0.234				0.013																		3	0.000	0.000		0.000	0.048		0.152																4	0.054	0.039		0.001	0.069		0.251	0.339														2007	1	0.376	0.093			0.036		0.106	0.794															2	0.046	0.034			0.015	0.047	0.052	0.125															3	0.081	0.091		0.000	0.031		0.068																4	0.051	0.005		0.000	0.228	0.106	0.086	1.178														Grand Total			0.183	0.041	0.013	0.058	0.059	0.102	0.456	0.073	0.022	0.057	0.024	0.017	0.075	0.423	0.086	0.261	0.451	0.160																																																																																																																																																																																																																																																																																																																																																																																																																																																																																																																																																																																																																																																																																																																																																																																																																																																																																																																																																																																																																																																																																																																																																																																																																							
2002	1																							2																							3	0.212																						4	0.033	0.000		0.456																		2003	1	0.155	0.057			0.018	0.042	0.073	0.008															2					0.156		0.114																3					0.099		0.217																4	0.000				0.108		0.043	0.396														2004	1	0.013	0.011			0.045	0.003																	2							0.067																3	0.035						0.083																4	0.008			0.000	0.000	0.056	0.139	0.383														2005	1	0.093	0.052		0.000	0.025	0.051	0.147	0.263															2	0.289	0.024			0.035		0.065																3	0.105	0.012			0.039		0.082	0.397															4	0.034	0.001		0.000	0.032		0.110	0.334														2006	1	0.498	0.040		0.008	0.041		0.076																2	0.234				0.013																		3	0.000	0.000		0.000	0.048		0.152																4	0.054	0.039		0.001	0.069		0.251	0.339														2007	1	0.376	0.093			0.036		0.106	0.794															2	0.046	0.034			0.015	0.047	0.052	0.125															3	0.081	0.091		0.000	0.031		0.068																4	0.051	0.005		0.000	0.228	0.106	0.086	1.178														Grand Total			0.183	0.041	0.013	0.058	0.059	0.102	0.456	0.073	0.022	0.057	0.024	0.017	0.075	0.423	0.086	0.261	0.451	0.160																																																																																																																																																																																																																																																																																																																																																																																																																																																																																																																																																																																																																																																																																																																																																																																																																																																																																																																																																																																																																																																																																																																																																																																																																																														
	2																							3	0.212																						4	0.033	0.000		0.456																		2003	1	0.155	0.057			0.018	0.042	0.073	0.008															2					0.156		0.114																3					0.099		0.217																4	0.000				0.108		0.043	0.396														2004	1	0.013	0.011			0.045	0.003																	2							0.067																3	0.035						0.083																4	0.008			0.000	0.000	0.056	0.139	0.383														2005	1	0.093	0.052		0.000	0.025	0.051	0.147	0.263															2	0.289	0.024			0.035		0.065																3	0.105	0.012			0.039		0.082	0.397															4	0.034	0.001		0.000	0.032		0.110	0.334														2006	1	0.498	0.040		0.008	0.041		0.076																2	0.234				0.013																		3	0.000	0.000		0.000	0.048		0.152																4	0.054	0.039		0.001	0.069		0.251	0.339														2007	1	0.376	0.093			0.036		0.106	0.794															2	0.046	0.034			0.015	0.047	0.052	0.125															3	0.081	0.091		0.000	0.031		0.068																4	0.051	0.005		0.000	0.228	0.106	0.086	1.178														Grand Total			0.183	0.041	0.013	0.058	0.059	0.102	0.456	0.073	0.022	0.057	0.024	0.017	0.075	0.423	0.086	0.261	0.451	0.160																																																																																																																																																																																																																																																																																																																																																																																																																																																																																																																																																																																																																																																																																																																																																																																																																																																																																																																																																																																																																																																																																																																																																																																																																																																																					
	3	0.212																						4	0.033	0.000		0.456																		2003	1	0.155	0.057			0.018	0.042	0.073	0.008															2					0.156		0.114																3					0.099		0.217																4	0.000				0.108		0.043	0.396														2004	1	0.013	0.011			0.045	0.003																	2							0.067																3	0.035						0.083																4	0.008			0.000	0.000	0.056	0.139	0.383														2005	1	0.093	0.052		0.000	0.025	0.051	0.147	0.263															2	0.289	0.024			0.035		0.065																3	0.105	0.012			0.039		0.082	0.397															4	0.034	0.001		0.000	0.032		0.110	0.334														2006	1	0.498	0.040		0.008	0.041		0.076																2	0.234				0.013																		3	0.000	0.000		0.000	0.048		0.152																4	0.054	0.039		0.001	0.069		0.251	0.339														2007	1	0.376	0.093			0.036		0.106	0.794															2	0.046	0.034			0.015	0.047	0.052	0.125															3	0.081	0.091		0.000	0.031		0.068																4	0.051	0.005		0.000	0.228	0.106	0.086	1.178														Grand Total			0.183	0.041	0.013	0.058	0.059	0.102	0.456	0.073	0.022	0.057	0.024	0.017	0.075	0.423	0.086	0.261	0.451	0.160																																																																																																																																																																																																																																																																																																																																																																																																																																																																																																																																																																																																																																																																																																																																																																																																																																																																																																																																																																																																																																																																																																																																																																																																																																																																																												
	4	0.033	0.000		0.456																		2003	1	0.155	0.057			0.018	0.042	0.073	0.008															2					0.156		0.114																3					0.099		0.217																4	0.000				0.108		0.043	0.396														2004	1	0.013	0.011			0.045	0.003																	2							0.067																3	0.035						0.083																4	0.008			0.000	0.000	0.056	0.139	0.383														2005	1	0.093	0.052		0.000	0.025	0.051	0.147	0.263															2	0.289	0.024			0.035		0.065																3	0.105	0.012			0.039		0.082	0.397															4	0.034	0.001		0.000	0.032		0.110	0.334														2006	1	0.498	0.040		0.008	0.041		0.076																2	0.234				0.013																		3	0.000	0.000		0.000	0.048		0.152																4	0.054	0.039		0.001	0.069		0.251	0.339														2007	1	0.376	0.093			0.036		0.106	0.794															2	0.046	0.034			0.015	0.047	0.052	0.125															3	0.081	0.091		0.000	0.031		0.068																4	0.051	0.005		0.000	0.228	0.106	0.086	1.178														Grand Total			0.183	0.041	0.013	0.058	0.059	0.102	0.456	0.073	0.022	0.057	0.024	0.017	0.075	0.423	0.086	0.261	0.451	0.160																																																																																																																																																																																																																																																																																																																																																																																																																																																																																																																																																																																																																																																																																																																																																																																																																																																																																																																																																																																																																																																																																																																																																																																																																																																																																																																			
2003	1	0.155	0.057			0.018	0.042	0.073	0.008															2					0.156		0.114																3					0.099		0.217																4	0.000				0.108		0.043	0.396														2004	1	0.013	0.011			0.045	0.003																	2							0.067																3	0.035						0.083																4	0.008			0.000	0.000	0.056	0.139	0.383														2005	1	0.093	0.052		0.000	0.025	0.051	0.147	0.263															2	0.289	0.024			0.035		0.065																3	0.105	0.012			0.039		0.082	0.397															4	0.034	0.001		0.000	0.032		0.110	0.334														2006	1	0.498	0.040		0.008	0.041		0.076																2	0.234				0.013																		3	0.000	0.000		0.000	0.048		0.152																4	0.054	0.039		0.001	0.069		0.251	0.339														2007	1	0.376	0.093			0.036		0.106	0.794															2	0.046	0.034			0.015	0.047	0.052	0.125															3	0.081	0.091		0.000	0.031		0.068																4	0.051	0.005		0.000	0.228	0.106	0.086	1.178														Grand Total			0.183	0.041	0.013	0.058	0.059	0.102	0.456	0.073	0.022	0.057	0.024	0.017	0.075	0.423	0.086	0.261	0.451	0.160																																																																																																																																																																																																																																																																																																																																																																																																																																																																																																																																																																																																																																																																																																																																																																																																																																																																																																																																																																																																																																																																																																																																																																																																																																																																																																																																										
	2					0.156		0.114																3					0.099		0.217																4	0.000				0.108		0.043	0.396														2004	1	0.013	0.011			0.045	0.003																	2							0.067																3	0.035						0.083																4	0.008			0.000	0.000	0.056	0.139	0.383														2005	1	0.093	0.052		0.000	0.025	0.051	0.147	0.263															2	0.289	0.024			0.035		0.065																3	0.105	0.012			0.039		0.082	0.397															4	0.034	0.001		0.000	0.032		0.110	0.334														2006	1	0.498	0.040		0.008	0.041		0.076																2	0.234				0.013																		3	0.000	0.000		0.000	0.048		0.152																4	0.054	0.039		0.001	0.069		0.251	0.339														2007	1	0.376	0.093			0.036		0.106	0.794															2	0.046	0.034			0.015	0.047	0.052	0.125															3	0.081	0.091		0.000	0.031		0.068																4	0.051	0.005		0.000	0.228	0.106	0.086	1.178														Grand Total			0.183	0.041	0.013	0.058	0.059	0.102	0.456	0.073	0.022	0.057	0.024	0.017	0.075	0.423	0.086	0.261	0.451	0.160																																																																																																																																																																																																																																																																																																																																																																																																																																																																																																																																																																																																																																																																																																																																																																																																																																																																																																																																																																																																																																																																																																																																																																																																																																																																																																																																																																	
	3					0.099		0.217																4	0.000				0.108		0.043	0.396														2004	1	0.013	0.011			0.045	0.003																	2							0.067																3	0.035						0.083																4	0.008			0.000	0.000	0.056	0.139	0.383														2005	1	0.093	0.052		0.000	0.025	0.051	0.147	0.263															2	0.289	0.024			0.035		0.065																3	0.105	0.012			0.039		0.082	0.397															4	0.034	0.001		0.000	0.032		0.110	0.334														2006	1	0.498	0.040		0.008	0.041		0.076																2	0.234				0.013																		3	0.000	0.000		0.000	0.048		0.152																4	0.054	0.039		0.001	0.069		0.251	0.339														2007	1	0.376	0.093			0.036		0.106	0.794															2	0.046	0.034			0.015	0.047	0.052	0.125															3	0.081	0.091		0.000	0.031		0.068																4	0.051	0.005		0.000	0.228	0.106	0.086	1.178														Grand Total			0.183	0.041	0.013	0.058	0.059	0.102	0.456	0.073	0.022	0.057	0.024	0.017	0.075	0.423	0.086	0.261	0.451	0.160																																																																																																																																																																																																																																																																																																																																																																																																																																																																																																																																																																																																																																																																																																																																																																																																																																																																																																																																																																																																																																																																																																																																																																																																																																																																																																																																																																																								
	4	0.000				0.108		0.043	0.396														2004	1	0.013	0.011			0.045	0.003																	2							0.067																3	0.035						0.083																4	0.008			0.000	0.000	0.056	0.139	0.383														2005	1	0.093	0.052		0.000	0.025	0.051	0.147	0.263															2	0.289	0.024			0.035		0.065																3	0.105	0.012			0.039		0.082	0.397															4	0.034	0.001		0.000	0.032		0.110	0.334														2006	1	0.498	0.040		0.008	0.041		0.076																2	0.234				0.013																		3	0.000	0.000		0.000	0.048		0.152																4	0.054	0.039		0.001	0.069		0.251	0.339														2007	1	0.376	0.093			0.036		0.106	0.794															2	0.046	0.034			0.015	0.047	0.052	0.125															3	0.081	0.091		0.000	0.031		0.068																4	0.051	0.005		0.000	0.228	0.106	0.086	1.178														Grand Total			0.183	0.041	0.013	0.058	0.059	0.102	0.456	0.073	0.022	0.057	0.024	0.017	0.075	0.423	0.086	0.261	0.451	0.160																																																																																																																																																																																																																																																																																																																																																																																																																																																																																																																																																																																																																																																																																																																																																																																																																																																																																																																																																																																																																																																																																																																																																																																																																																																																																																																																																																																																															
2004	1	0.013	0.011			0.045	0.003																	2							0.067																3	0.035						0.083																4	0.008			0.000	0.000	0.056	0.139	0.383														2005	1	0.093	0.052		0.000	0.025	0.051	0.147	0.263															2	0.289	0.024			0.035		0.065																3	0.105	0.012			0.039		0.082	0.397															4	0.034	0.001		0.000	0.032		0.110	0.334														2006	1	0.498	0.040		0.008	0.041		0.076																2	0.234				0.013																		3	0.000	0.000		0.000	0.048		0.152																4	0.054	0.039		0.001	0.069		0.251	0.339														2007	1	0.376	0.093			0.036		0.106	0.794															2	0.046	0.034			0.015	0.047	0.052	0.125															3	0.081	0.091		0.000	0.031		0.068																4	0.051	0.005		0.000	0.228	0.106	0.086	1.178														Grand Total			0.183	0.041	0.013	0.058	0.059	0.102	0.456	0.073	0.022	0.057	0.024	0.017	0.075	0.423	0.086	0.261	0.451	0.160																																																																																																																																																																																																																																																																																																																																																																																																																																																																																																																																																																																																																																																																																																																																																																																																																																																																																																																																																																																																																																																																																																																																																																																																																																																																																																																																																																																																																																						
	2							0.067																3	0.035						0.083																4	0.008			0.000	0.000	0.056	0.139	0.383														2005	1	0.093	0.052		0.000	0.025	0.051	0.147	0.263															2	0.289	0.024			0.035		0.065																3	0.105	0.012			0.039		0.082	0.397															4	0.034	0.001		0.000	0.032		0.110	0.334														2006	1	0.498	0.040		0.008	0.041		0.076																2	0.234				0.013																		3	0.000	0.000		0.000	0.048		0.152																4	0.054	0.039		0.001	0.069		0.251	0.339														2007	1	0.376	0.093			0.036		0.106	0.794															2	0.046	0.034			0.015	0.047	0.052	0.125															3	0.081	0.091		0.000	0.031		0.068																4	0.051	0.005		0.000	0.228	0.106	0.086	1.178														Grand Total			0.183	0.041	0.013	0.058	0.059	0.102	0.456	0.073	0.022	0.057	0.024	0.017	0.075	0.423	0.086	0.261	0.451	0.160																																																																																																																																																																																																																																																																																																																																																																																																																																																																																																																																																																																																																																																																																																																																																																																																																																																																																																																																																																																																																																																																																																																																																																																																																																																																																																																																																																																																																																																													
	3	0.035						0.083																4	0.008			0.000	0.000	0.056	0.139	0.383														2005	1	0.093	0.052		0.000	0.025	0.051	0.147	0.263															2	0.289	0.024			0.035		0.065																3	0.105	0.012			0.039		0.082	0.397															4	0.034	0.001		0.000	0.032		0.110	0.334														2006	1	0.498	0.040		0.008	0.041		0.076																2	0.234				0.013																		3	0.000	0.000		0.000	0.048		0.152																4	0.054	0.039		0.001	0.069		0.251	0.339														2007	1	0.376	0.093			0.036		0.106	0.794															2	0.046	0.034			0.015	0.047	0.052	0.125															3	0.081	0.091		0.000	0.031		0.068																4	0.051	0.005		0.000	0.228	0.106	0.086	1.178														Grand Total			0.183	0.041	0.013	0.058	0.059	0.102	0.456	0.073	0.022	0.057	0.024	0.017	0.075	0.423	0.086	0.261	0.451	0.160																																																																																																																																																																																																																																																																																																																																																																																																																																																																																																																																																																																																																																																																																																																																																																																																																																																																																																																																																																																																																																																																																																																																																																																																																																																																																																																																																																																																																																																																																				
	4	0.008			0.000	0.000	0.056	0.139	0.383														2005	1	0.093	0.052		0.000	0.025	0.051	0.147	0.263															2	0.289	0.024			0.035		0.065																3	0.105	0.012			0.039		0.082	0.397															4	0.034	0.001		0.000	0.032		0.110	0.334														2006	1	0.498	0.040		0.008	0.041		0.076																2	0.234				0.013																		3	0.000	0.000		0.000	0.048		0.152																4	0.054	0.039		0.001	0.069		0.251	0.339														2007	1	0.376	0.093			0.036		0.106	0.794															2	0.046	0.034			0.015	0.047	0.052	0.125															3	0.081	0.091		0.000	0.031		0.068																4	0.051	0.005		0.000	0.228	0.106	0.086	1.178														Grand Total			0.183	0.041	0.013	0.058	0.059	0.102	0.456	0.073	0.022	0.057	0.024	0.017	0.075	0.423	0.086	0.261	0.451	0.160																																																																																																																																																																																																																																																																																																																																																																																																																																																																																																																																																																																																																																																																																																																																																																																																																																																																																																																																																																																																																																																																																																																																																																																																																																																																																																																																																																																																																																																																																																											
2005	1	0.093	0.052		0.000	0.025	0.051	0.147	0.263															2	0.289	0.024			0.035		0.065																3	0.105	0.012			0.039		0.082	0.397															4	0.034	0.001		0.000	0.032		0.110	0.334														2006	1	0.498	0.040		0.008	0.041		0.076																2	0.234				0.013																		3	0.000	0.000		0.000	0.048		0.152																4	0.054	0.039		0.001	0.069		0.251	0.339														2007	1	0.376	0.093			0.036		0.106	0.794															2	0.046	0.034			0.015	0.047	0.052	0.125															3	0.081	0.091		0.000	0.031		0.068																4	0.051	0.005		0.000	0.228	0.106	0.086	1.178														Grand Total			0.183	0.041	0.013	0.058	0.059	0.102	0.456	0.073	0.022	0.057	0.024	0.017	0.075	0.423	0.086	0.261	0.451	0.160																																																																																																																																																																																																																																																																																																																																																																																																																																																																																																																																																																																																																																																																																																																																																																																																																																																																																																																																																																																																																																																																																																																																																																																																																																																																																																																																																																																																																																																																																																																																		
	2	0.289	0.024			0.035		0.065																3	0.105	0.012			0.039		0.082	0.397															4	0.034	0.001		0.000	0.032		0.110	0.334														2006	1	0.498	0.040		0.008	0.041		0.076																2	0.234				0.013																		3	0.000	0.000		0.000	0.048		0.152																4	0.054	0.039		0.001	0.069		0.251	0.339														2007	1	0.376	0.093			0.036		0.106	0.794															2	0.046	0.034			0.015	0.047	0.052	0.125															3	0.081	0.091		0.000	0.031		0.068																4	0.051	0.005		0.000	0.228	0.106	0.086	1.178														Grand Total			0.183	0.041	0.013	0.058	0.059	0.102	0.456	0.073	0.022	0.057	0.024	0.017	0.075	0.423	0.086	0.261	0.451	0.160																																																																																																																																																																																																																																																																																																																																																																																																																																																																																																																																																																																																																																																																																																																																																																																																																																																																																																																																																																																																																																																																																																																																																																																																																																																																																																																																																																																																																																																																																																																																																									
	3	0.105	0.012			0.039		0.082	0.397															4	0.034	0.001		0.000	0.032		0.110	0.334														2006	1	0.498	0.040		0.008	0.041		0.076																2	0.234				0.013																		3	0.000	0.000		0.000	0.048		0.152																4	0.054	0.039		0.001	0.069		0.251	0.339														2007	1	0.376	0.093			0.036		0.106	0.794															2	0.046	0.034			0.015	0.047	0.052	0.125															3	0.081	0.091		0.000	0.031		0.068																4	0.051	0.005		0.000	0.228	0.106	0.086	1.178														Grand Total			0.183	0.041	0.013	0.058	0.059	0.102	0.456	0.073	0.022	0.057	0.024	0.017	0.075	0.423	0.086	0.261	0.451	0.160																																																																																																																																																																																																																																																																																																																																																																																																																																																																																																																																																																																																																																																																																																																																																																																																																																																																																																																																																																																																																																																																																																																																																																																																																																																																																																																																																																																																																																																																																																																																																																																
	4	0.034	0.001		0.000	0.032		0.110	0.334														2006	1	0.498	0.040		0.008	0.041		0.076																2	0.234				0.013																		3	0.000	0.000		0.000	0.048		0.152																4	0.054	0.039		0.001	0.069		0.251	0.339														2007	1	0.376	0.093			0.036		0.106	0.794															2	0.046	0.034			0.015	0.047	0.052	0.125															3	0.081	0.091		0.000	0.031		0.068																4	0.051	0.005		0.000	0.228	0.106	0.086	1.178														Grand Total			0.183	0.041	0.013	0.058	0.059	0.102	0.456	0.073	0.022	0.057	0.024	0.017	0.075	0.423	0.086	0.261	0.451	0.160																																																																																																																																																																																																																																																																																																																																																																																																																																																																																																																																																																																																																																																																																																																																																																																																																																																																																																																																																																																																																																																																																																																																																																																																																																																																																																																																																																																																																																																																																																																																																																																																							
2006	1	0.498	0.040		0.008	0.041		0.076																2	0.234				0.013																		3	0.000	0.000		0.000	0.048		0.152																4	0.054	0.039		0.001	0.069		0.251	0.339														2007	1	0.376	0.093			0.036		0.106	0.794															2	0.046	0.034			0.015	0.047	0.052	0.125															3	0.081	0.091		0.000	0.031		0.068																4	0.051	0.005		0.000	0.228	0.106	0.086	1.178														Grand Total			0.183	0.041	0.013	0.058	0.059	0.102	0.456	0.073	0.022	0.057	0.024	0.017	0.075	0.423	0.086	0.261	0.451	0.160																																																																																																																																																																																																																																																																																																																																																																																																																																																																																																																																																																																																																																																																																																																																																																																																																																																																																																																																																																																																																																																																																																																																																																																																																																																																																																																																																																																																																																																																																																																																																																																																																														
	2	0.234				0.013																		3	0.000	0.000		0.000	0.048		0.152																4	0.054	0.039		0.001	0.069		0.251	0.339														2007	1	0.376	0.093			0.036		0.106	0.794															2	0.046	0.034			0.015	0.047	0.052	0.125															3	0.081	0.091		0.000	0.031		0.068																4	0.051	0.005		0.000	0.228	0.106	0.086	1.178														Grand Total			0.183	0.041	0.013	0.058	0.059	0.102	0.456	0.073	0.022	0.057	0.024	0.017	0.075	0.423	0.086	0.261	0.451	0.160																																																																																																																																																																																																																																																																																																																																																																																																																																																																																																																																																																																																																																																																																																																																																																																																																																																																																																																																																																																																																																																																																																																																																																																																																																																																																																																																																																																																																																																																																																																																																																																																																																																					
	3	0.000	0.000		0.000	0.048		0.152																4	0.054	0.039		0.001	0.069		0.251	0.339														2007	1	0.376	0.093			0.036		0.106	0.794															2	0.046	0.034			0.015	0.047	0.052	0.125															3	0.081	0.091		0.000	0.031		0.068																4	0.051	0.005		0.000	0.228	0.106	0.086	1.178														Grand Total			0.183	0.041	0.013	0.058	0.059	0.102	0.456	0.073	0.022	0.057	0.024	0.017	0.075	0.423	0.086	0.261	0.451	0.160																																																																																																																																																																																																																																																																																																																																																																																																																																																																																																																																																																																																																																																																																																																																																																																																																																																																																																																																																																																																																																																																																																																																																																																																																																																																																																																																																																																																																																																																																																																																																																																																																																																																												
	4	0.054	0.039		0.001	0.069		0.251	0.339														2007	1	0.376	0.093			0.036		0.106	0.794															2	0.046	0.034			0.015	0.047	0.052	0.125															3	0.081	0.091		0.000	0.031		0.068																4	0.051	0.005		0.000	0.228	0.106	0.086	1.178														Grand Total			0.183	0.041	0.013	0.058	0.059	0.102	0.456	0.073	0.022	0.057	0.024	0.017	0.075	0.423	0.086	0.261	0.451	0.160																																																																																																																																																																																																																																																																																																																																																																																																																																																																																																																																																																																																																																																																																																																																																																																																																																																																																																																																																																																																																																																																																																																																																																																																																																																																																																																																																																																																																																																																																																																																																																																																																																																																																																			
2007	1	0.376	0.093			0.036		0.106	0.794															2	0.046	0.034			0.015	0.047	0.052	0.125															3	0.081	0.091		0.000	0.031		0.068																4	0.051	0.005		0.000	0.228	0.106	0.086	1.178														Grand Total			0.183	0.041	0.013	0.058	0.059	0.102	0.456	0.073	0.022	0.057	0.024	0.017	0.075	0.423	0.086	0.261	0.451	0.160																																																																																																																																																																																																																																																																																																																																																																																																																																																																																																																																																																																																																																																																																																																																																																																																																																																																																																																																																																																																																																																																																																																																																																																																																																																																																																																																																																																																																																																																																																																																																																																																																																																																																																																										
	2	0.046	0.034			0.015	0.047	0.052	0.125															3	0.081	0.091		0.000	0.031		0.068																4	0.051	0.005		0.000	0.228	0.106	0.086	1.178														Grand Total			0.183	0.041	0.013	0.058	0.059	0.102	0.456	0.073	0.022	0.057	0.024	0.017	0.075	0.423	0.086	0.261	0.451	0.160																																																																																																																																																																																																																																																																																																																																																																																																																																																																																																																																																																																																																																																																																																																																																																																																																																																																																																																																																																																																																																																																																																																																																																																																																																																																																																																																																																																																																																																																																																																																																																																																																																																																																																																																																	
	3	0.081	0.091		0.000	0.031		0.068																4	0.051	0.005		0.000	0.228	0.106	0.086	1.178														Grand Total			0.183	0.041	0.013	0.058	0.059	0.102	0.456	0.073	0.022	0.057	0.024	0.017	0.075	0.423	0.086	0.261	0.451	0.160																																																																																																																																																																																																																																																																																																																																																																																																																																																																																																																																																																																																																																																																																																																																																																																																																																																																																																																																																																																																																																																																																																																																																																																																																																																																																																																																																																																																																																																																																																																																																																																																																																																																																																																																																																								
	4	0.051	0.005		0.000	0.228	0.106	0.086	1.178														Grand Total			0.183	0.041	0.013	0.058	0.059	0.102	0.456	0.073	0.022	0.057	0.024	0.017	0.075	0.423	0.086	0.261	0.451	0.160																																																																																																																																																																																																																																																																																																																																																																																																																																																																																																																																																																																																																																																																																																																																																																																																																																																																																																																																																																																																																																																																																																																																																																																																																																																																																																																																																																																																																																																																																																																																																																																																																																																																																																																																																																																															
Grand Total			0.183	0.041	0.013	0.058	0.059	0.102	0.456	0.073	0.022	0.057	0.024	0.017	0.075	0.423	0.086	0.261	0.451	0.160																																																																																																																																																																																																																																																																																																																																																																																																																																																																																																																																																																																																																																																																																																																																																																																																																																																																																																																																																																																																																																																																																																																																																																																																																																																																																																																																																																																																																																																																																																																																																																																																																																																																																																																																																																																																																						

Figure 8. Observed D/K ratios by stratum, NEFSC estimation.

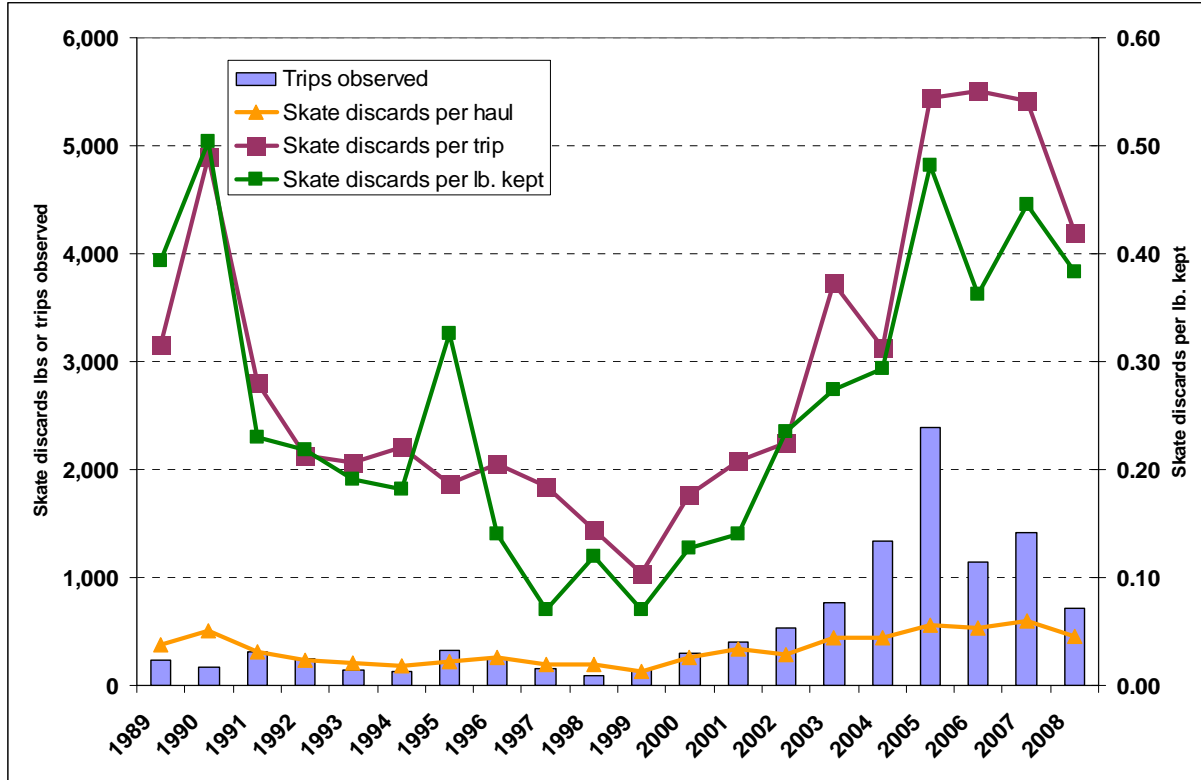


Figure 9. Observed skate discard rate for vessels using trawls.

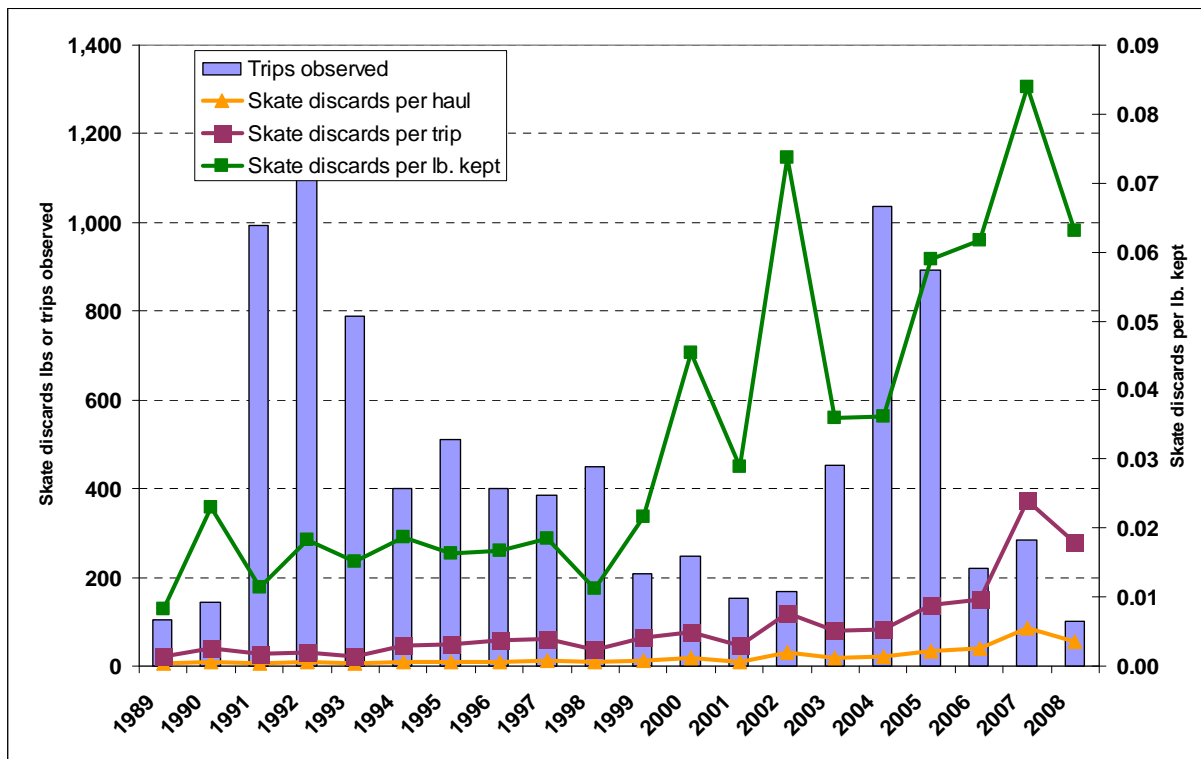


Figure 10. Observed skate discard rate for vessels using sink gillnets.

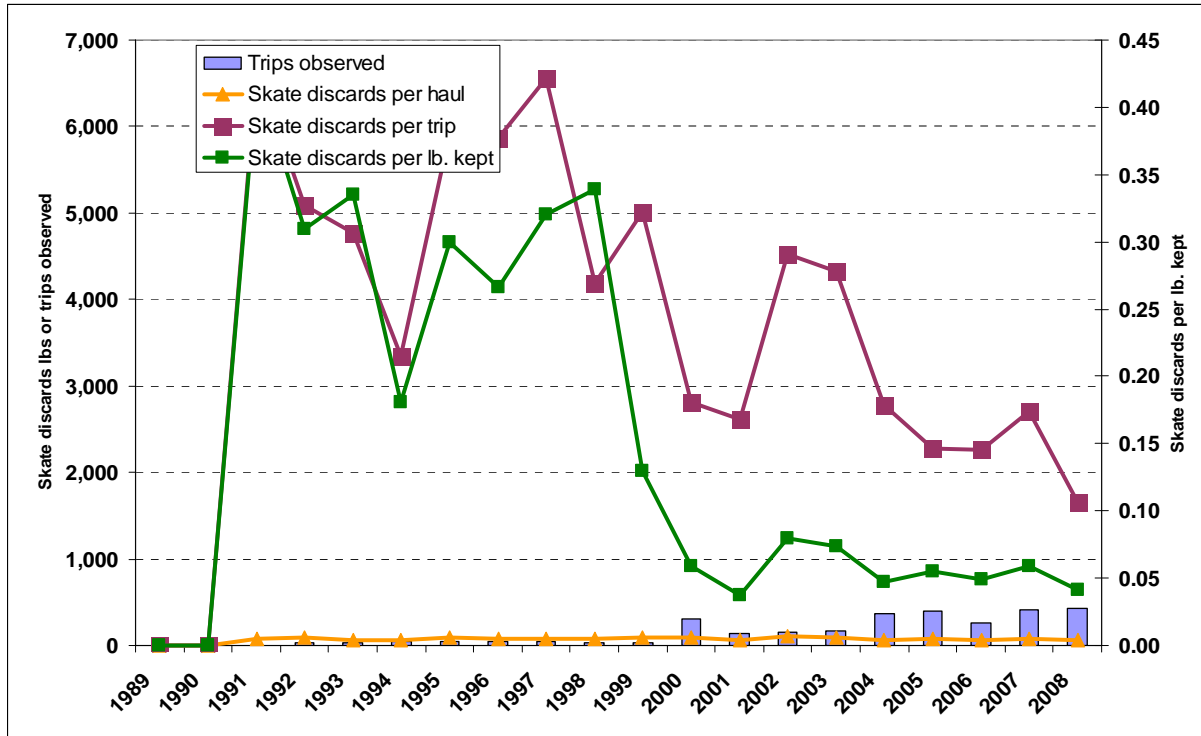


Figure 11. Observed skate discard rate for vessels using scallop dredges.

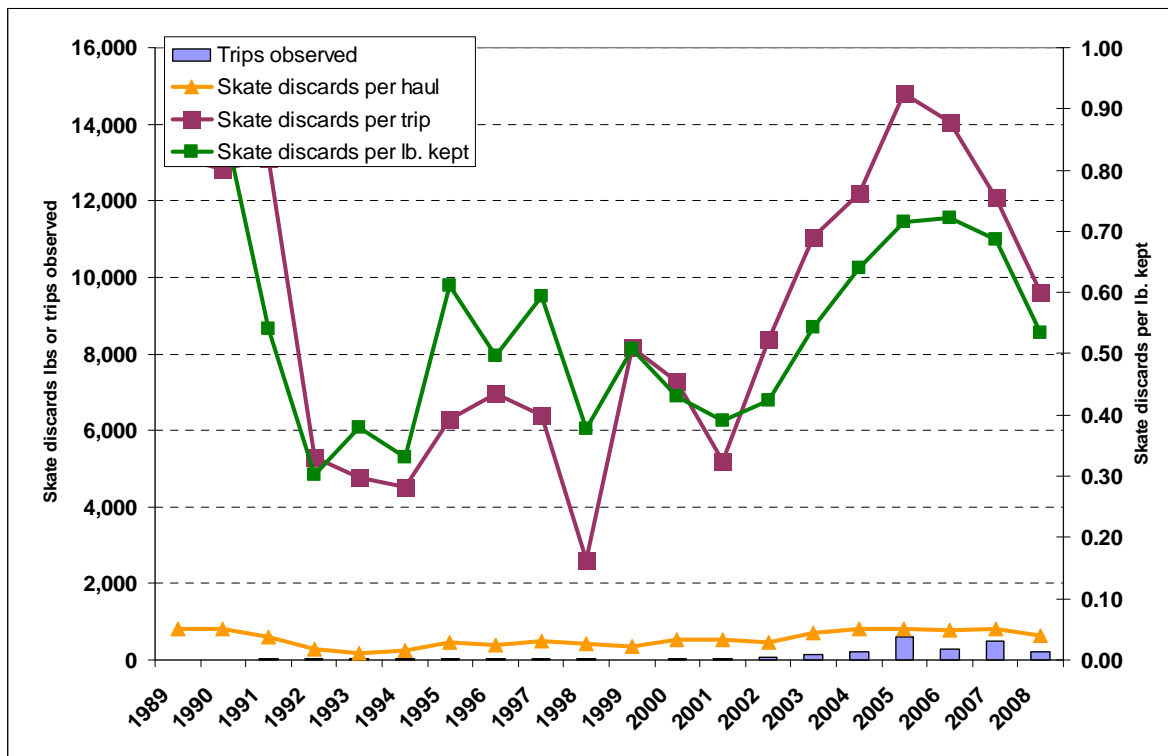


Figure 12. Observed skate discard rate for vessels landing > 1000 lbs. of skate, live weight.

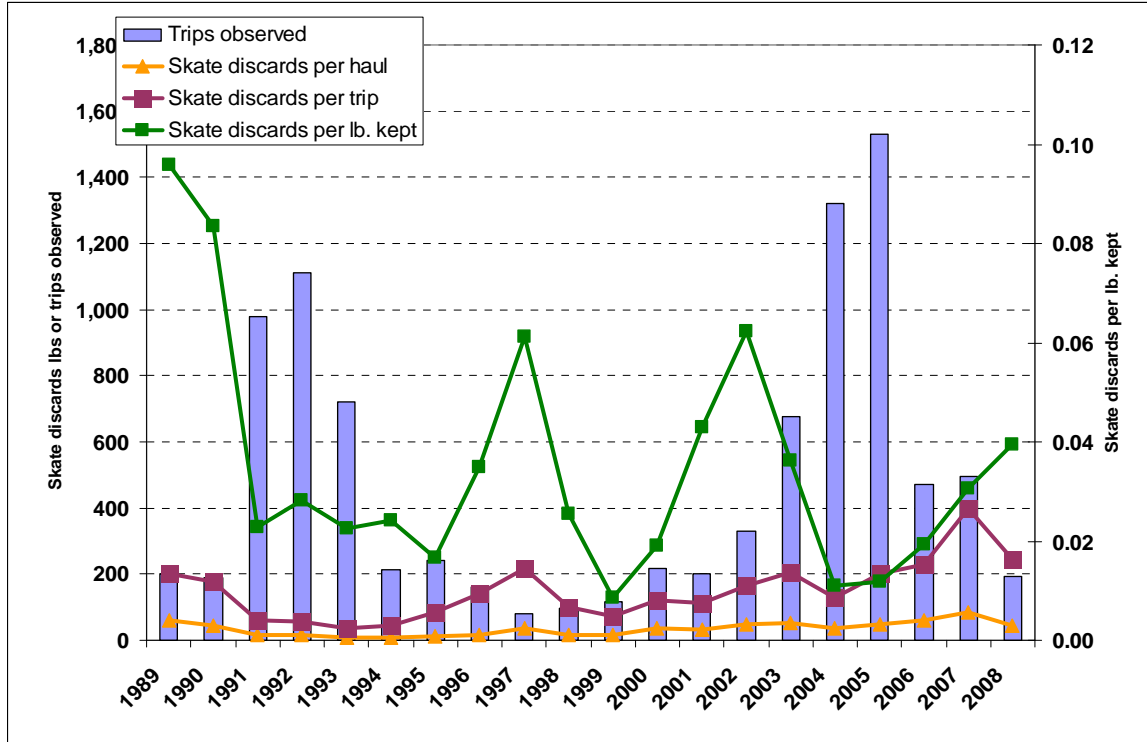


Figure 13. Observed skate discard rate for vessels fishing in the Gulf of Maine.

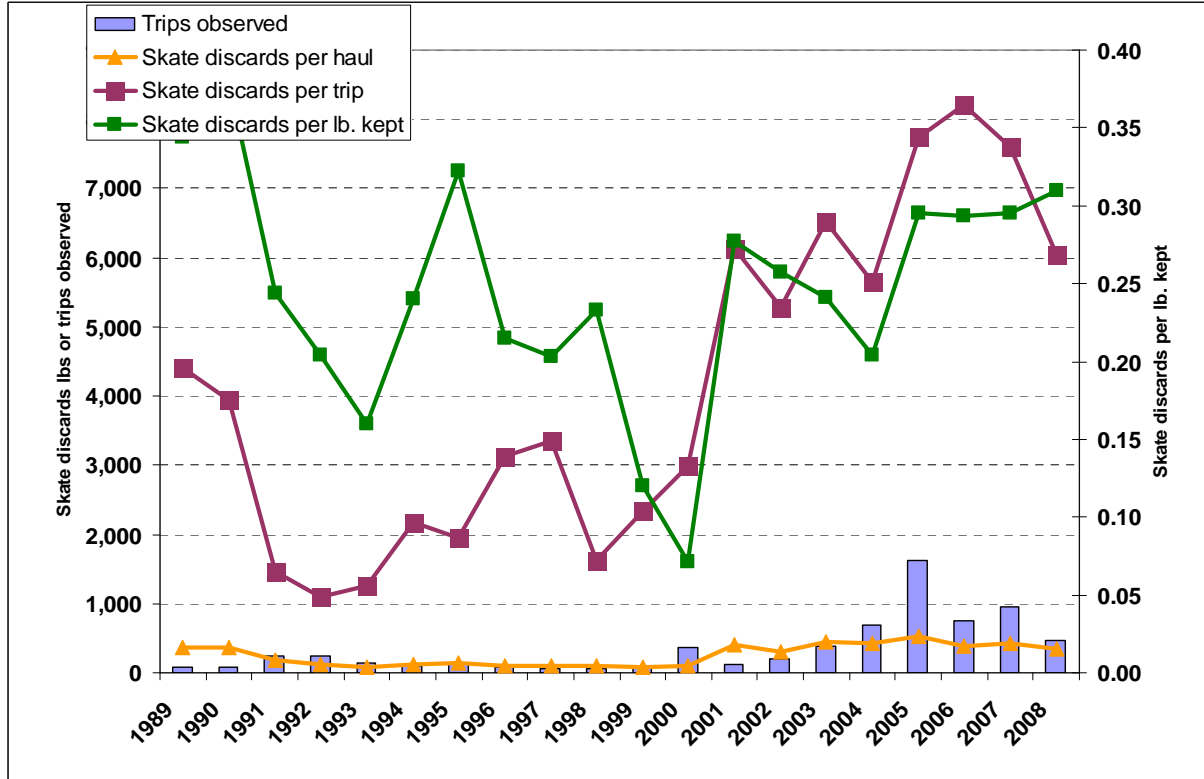


Figure 14. Observed skate discard rate for vessels fishing on Georges Bank.

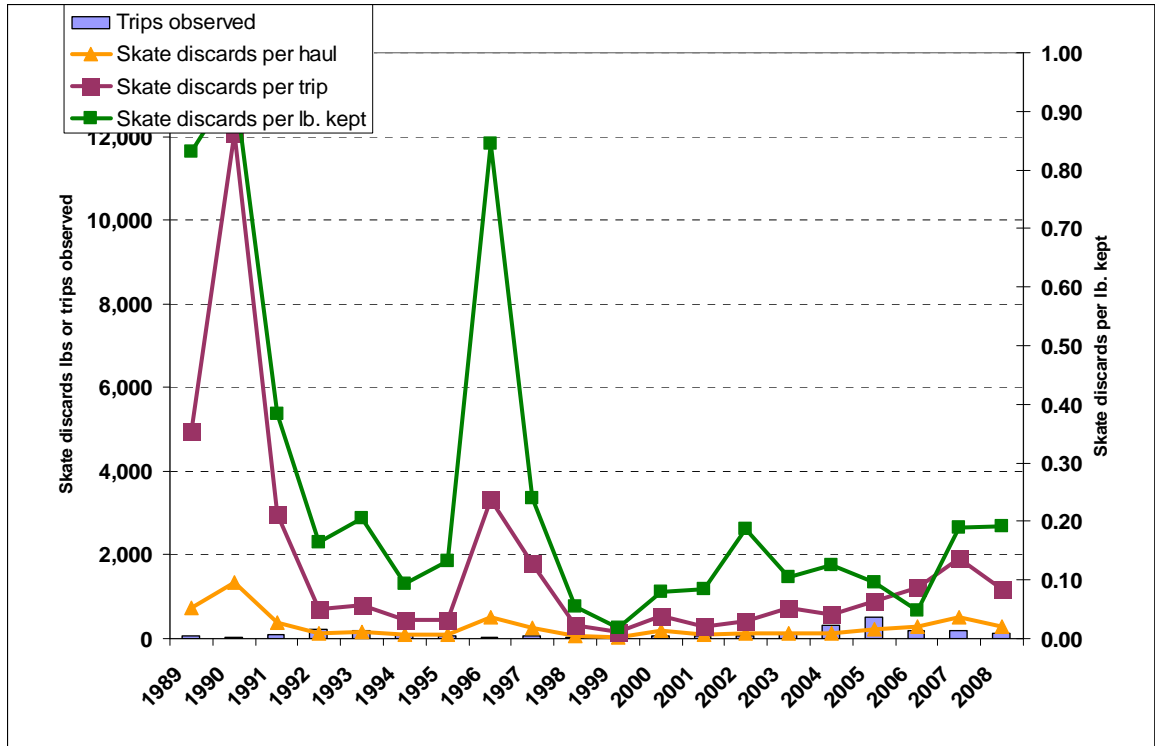


Figure 15. Observed skate discard rate for vessels fishing in Southern New England.

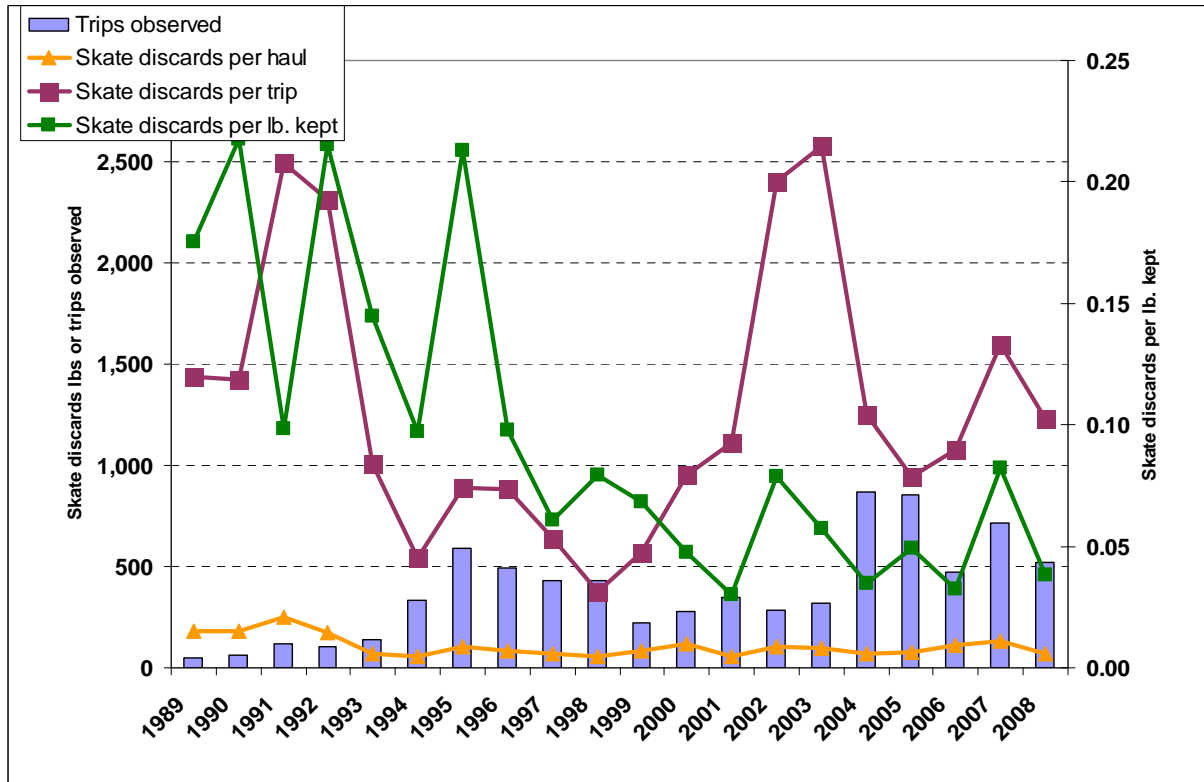


Figure 16. Observed skate discard rate for vessels fishing in the Mid-Atlantic.

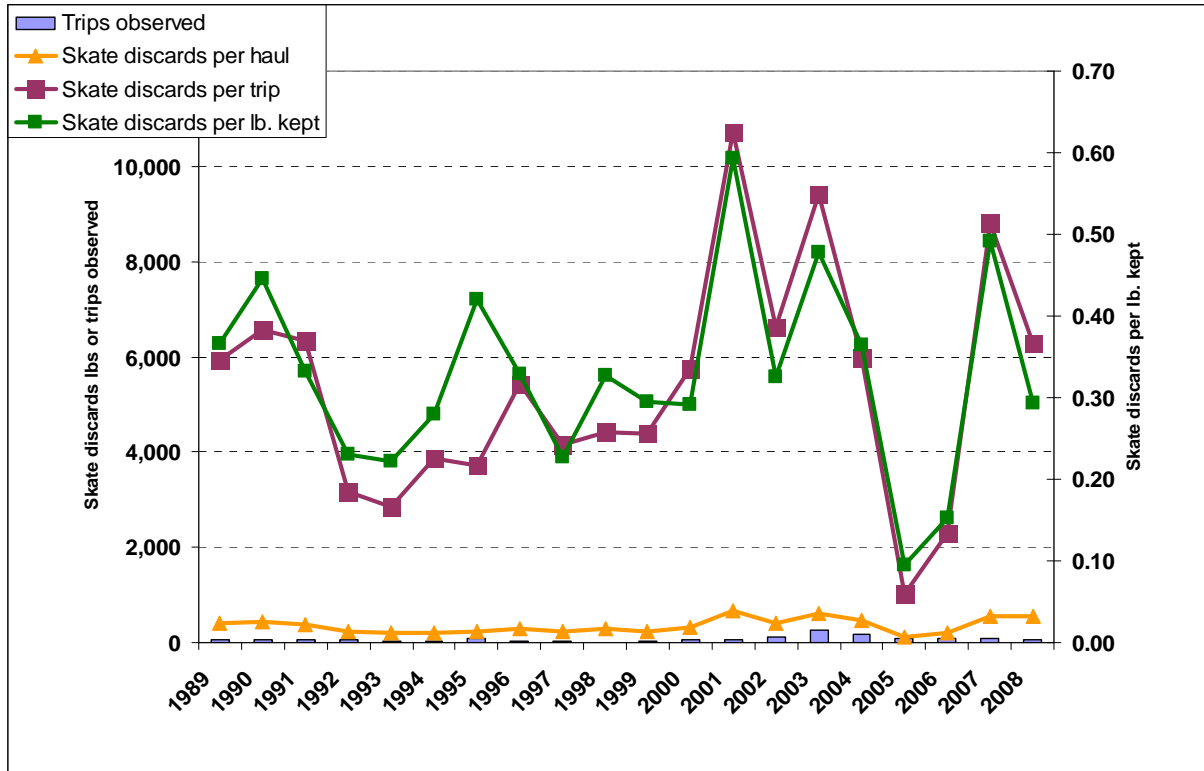


Figure 17. Observed skate discards for vessels using trawls on regular Georges Bank region trips.

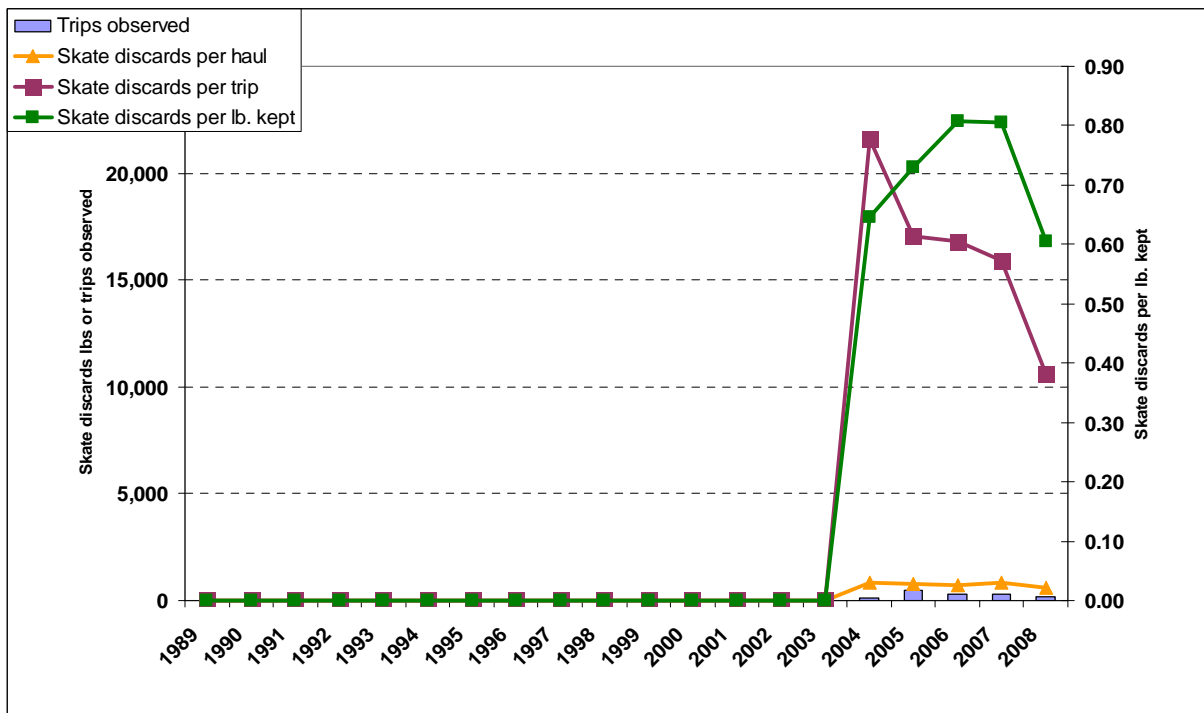


Figure 18. Observed skate discards for vessels using trawls on US/CA trips in the E. Georges Bank sub-region.

Table 1. GLM statistics for various independent variables predictors of average observed DK ratios.

Stratification model	Statistic					
	Multiple R	F-ratio (df)	p-value	Kolmogorov -Smirnov	Durbin-Watson D	AIC
1. NEFSC	0.127	13.45 (24)	0	0.361	1.927	90,347
2. NEFSC regular trips	0.112	7.573 (24)	0	0.378	1.945	69,420
3. Gear/ Sub-region	0.136	14.012 (27)	0	0.358	1.930	92,665
4. Gear/ sub-region/ season/mesh	0.136	9.902 (28)	0	0.368	1.941	71,517

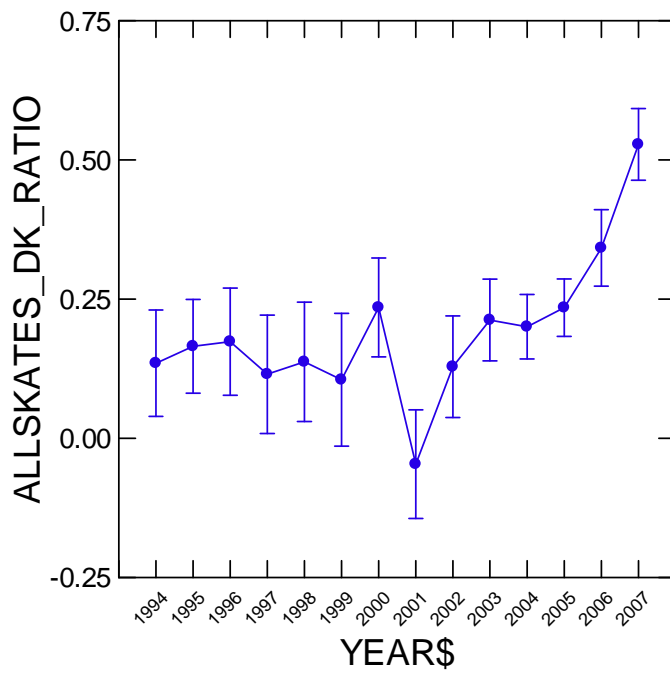
Table 2. GLM statistics and results for Model 1, gear/region/quarter.

Analysis of Variance					
Source	Type III SS	df	Mean Squares	F-ratio	p-value
YEARS	307.2600	13	23.6354	4.0798	0.0000
GEARS	1035.3742	5	207.0748	35.7442	0.0000
REGIONS	140.1059	3	46.7020	8.0615	0.0000
QTRS	23.3255	3	7.7752	1.3421	0.2587
Error	113738.7331	19633	5.7932		

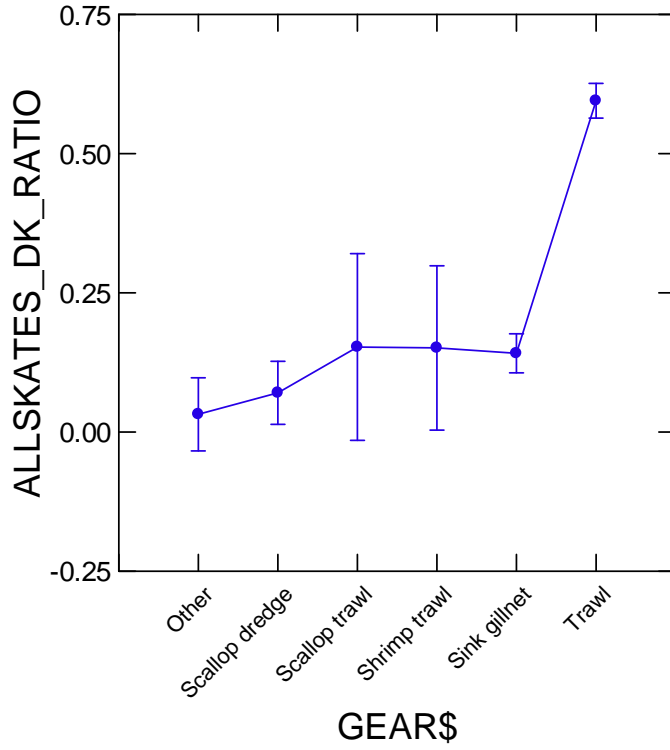
Estimates of Effects $B = (X'X)^{-1}X'Y$		
Factor	Level	ALLSKATES_DK_RATIO
CONSTANT		0.1932
YEARS	1994	-0.0532
YEARS	1995	-0.0242
YEARS	1996	-0.0193
YEARS	1997	-0.0731
YEARS	1998	-0.0556
YEARS	1999	-0.0910
YEARS	2000	-0.0417
YEARS	2001	-0.2394
YEARS	2002	-0.0589
YEARS	2003	-0.0209
YEARS	2004	-0.0098
YEARS	2005	-0.0469
YEARS	2006	-0.1568
GEARS	Other	-0.1614
GEARS	Scallop dredge	-0.1201
GEARS	Scallop trawl	-0.0262
GEARS	Shrimp trawl	-0.0413
GEARS	Sink gillnet	-0.0526

Estimates of Effects $B = (X'X)^{-1}X'Y$		
Factor	Level	ALLSKATES_DK_RATIO
REGIONS	GB	-0.0575
REGIONS	GOM	-0.1278
REGIONS	MA	0.0080
QTRS	1.000000	-0.0405
QTRS	2.000000	0.0334
QTRS	3.000000	-0.0295

Least Squares Means



Least Squares Means



Least Squares Means

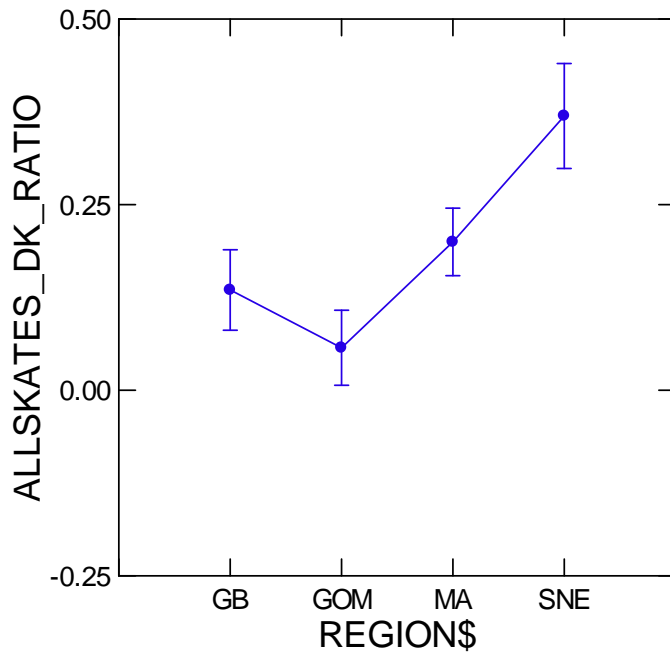


Table 3. GLM statistics and results for Model 2, gear/region/quarter, using only regular management program observed trips.

Analysis of Variance					
Source	Type III SS	df	Mean Squares	F-ratio	p-value
YEARS	371.1617	13	28.5509	3.8103	0.0000
GEARS	601.7510	5	120.3502	16.0615	0.0000
REGIONS	67.3027	3	22.4342	2.9940	0.0296
QTRS	33.3625	3	11.1208	1.4841	0.2166
Error	106679.1384	14237	7.4931		

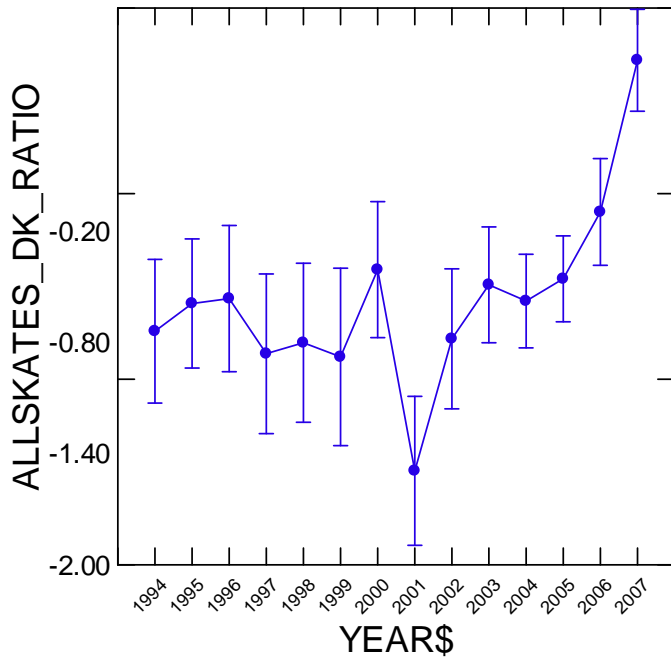
Estimates of Effects $B = (X'X)^{-1}X'Y$		
Factor	Level	ALLSKATES_DK_RATIO
CONSTANT		0.2075
YEARS	1994	-0.0629
YEARS	1995	-0.0254
YEARS	1996	0.0037
YEARS	1997	-0.0752
YEARS	1998	-0.0660
YEARS	1999	-0.1071
YEARS	2000	0.0294
YEARS	2001	-0.2749
YEARS	2002	-0.0525
YEARS	2003	-0.0028
YEARS	2004	-0.0375
YEARS	2005	-0.0097
YEARS	2006	0.1379
GEARS	Other	-0.1651
GEARS	Scallop dredge	-0.0354
GEARS	Scallop trawl	0.0017
GEARS	Shrimp trawl	-0.1078
GEARS	Sink gillnet	-0.0570
REGIONS	GB	-0.0754
REGIONS	GOM	-0.0773
REGIONS	MA	-0.0015
QTRS	1.000000	-0.0389
QTRS	2.000000	0.0372
QTRS	3.000000	0.0556

Table 4. GLM statistics and results for Model 3, DK rates post stratified by gear and sub-region.

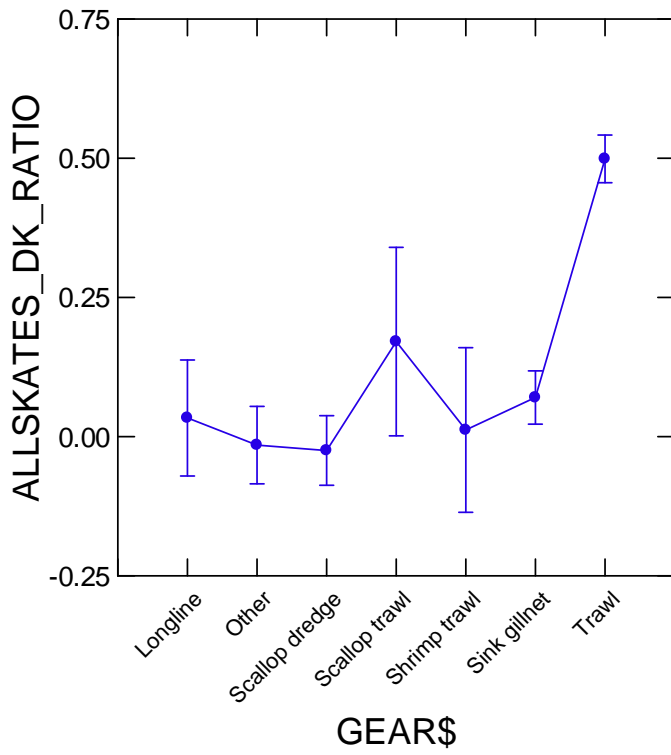
Analysis of Variance					
Source	Type III SS	df	Mean Squares	F-ratio	p-value
YEARS	277.7085	13	21.3622	3.8130	0.0000
GEARS	966.1356	6	161.0226	28.7414	0.0000
SUB_REGIONS	378.6510	8	47.3314	8.4483	0.0000
Error	113629.0190	20282	5.6025		

Factor	Level	ALLSKATES_DK_RATIO
CONSTANT		0.1064
YEARS	1994	-0.0418
YEARS	1995	-0.0045
YEARS	1996	-0.0022
YEARS	1997	-0.0721
YEARS	1998	-0.0573
YEARS	1999	-0.0764
YEARS	2000	0.0412
YEARS	2001	-0.2299
YEARS	2002	-0.0521
YEARS	2003	0.0208
YEARS	2004	-0.0011
YEARS	2005	0.0288
YEARS	2006	0.1189
GEARS	Longline	-0.0729
GEARS	Other	-0.1217
GEARS	Scallop dredge	-0.1314
GEARS	Scallop trawl	0.0643
GEARS	Shrimp trawl	-0.0946
GEARS	Sink gillnet	-0.0362
SUB_REGIONS	Delmarva	-0.0171
SUB_REGIONS	E. GB	0.1545
SUB_REGIONS	E. GM	-0.3530
SUB_REGIONS	NY Bight	0.2262
SUB_REGIONS	Offshore	-0.2487
SUB_REGIONS	Other	0.0182
SUB_REGIONS	S. Channel	-0.0531
SUB_REGIONS	SNE	0.2751

Least Squares Means



Least Squares Means



Least Squares Means

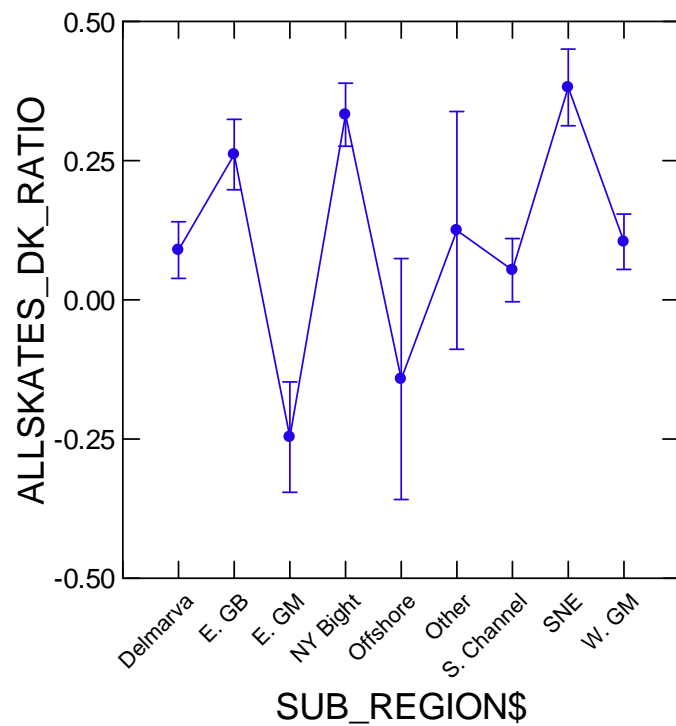
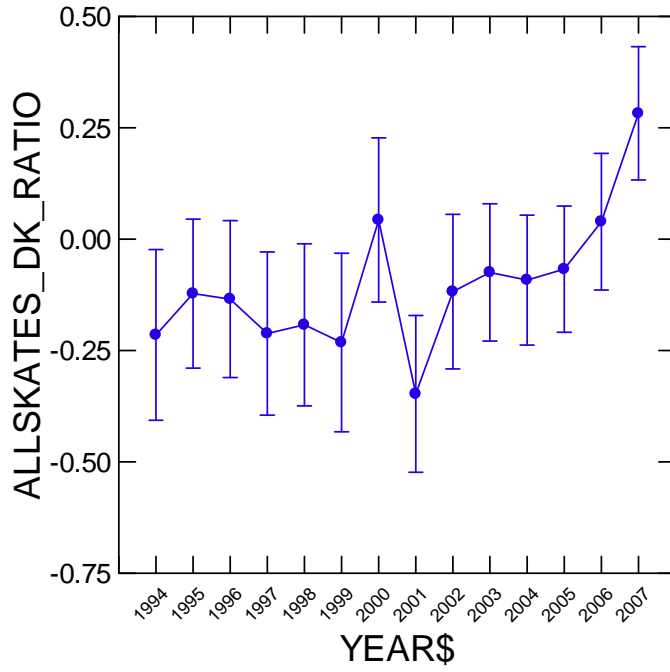


Table 5. GLM statistics and results for Model 4, DK rates post stratified by gear, sub-region, season, and mesh.

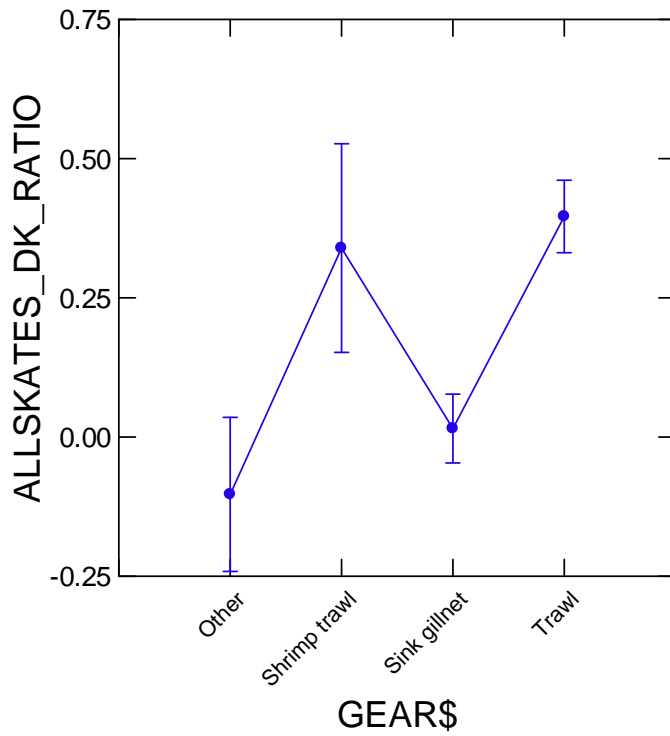
Analysis of Variance					
Source	Type III SS	df	Mean Squares	F-ratio	p-value
YEARS\$	282.2944	13	21.7150	3.0537	0.0002
GEARS\$	332.8477	4	83.2119	11.7016	0.0000
SUB_REGIONS\$	518.3715	8	64.7964	9.1120	0.0000
SEASONS\$	26.4886	2	13.2443	1.8625	0.1553
MESHES\$	244.0847	2	122.0423	17.1621	0.0000
Error	105372.8981	14818	7.1111		

Estimates of Effects $B = (X'X)^{-1}X'Y$		
Factor	Level	ALLSKATES_DK_RATIO
CONSTANT		0.5507
YEARS\$	1994	-0.4975
YEARS\$	1995	-0.4047
YEARS\$	1996	-0.4169
YEARS\$	1997	-0.4944
YEARS\$	1998	-0.4748
YEARS\$	1999	-0.5144
YEARS\$	2000	-0.2394
YEARS\$	2001	-0.6300
YEARS\$	2002	-0.4004
YEARS\$	2003	-0.3571
YEARS\$	2004	-0.3743
YEARS\$	2005	-0.3498
YEARS\$	2006	-0.2432
GEARS\$	Other	-0.4991
GEARS\$	Shrimp trawl	-0.0567
GEARS\$	Sink gillnet	-0.3809
SUB_REGIONS\$	Delmarva	0.1714
SUB_REGIONS\$	E. GB	0.2404
SUB_REGIONS\$	E. GM	-0.3755
SUB_REGIONS\$	NY Bight	0.4924
SUB_REGIONS\$	Offshore	-0.0499
SUB_REGIONS\$	Other	0.2337
SUB_REGIONS\$	S. Channel	0.0072
SUB_REGIONS\$	SNE	0.4252
MESHES\$	Large	0.2542
MESHES\$	Small	-0.0982
SEASONS\$	FALL	-0.1023
SEASONS\$	SPRING	0.0493

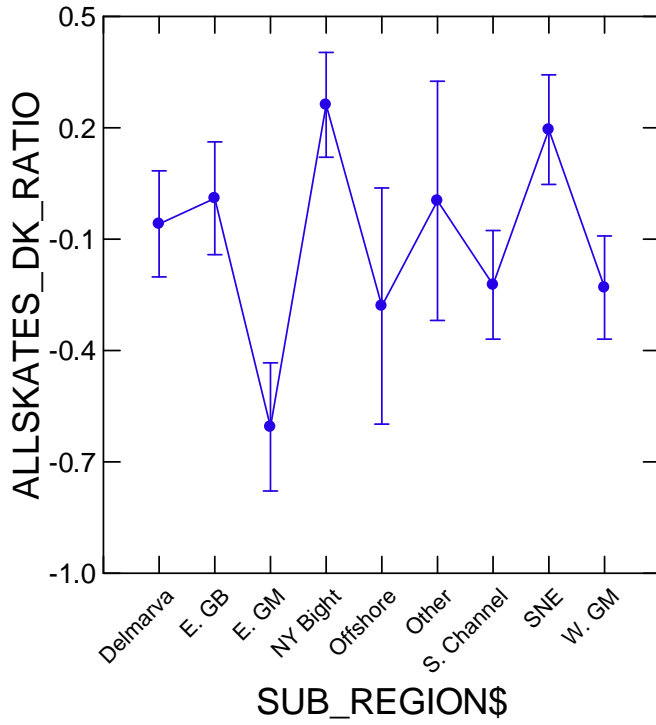
Least Squares Means



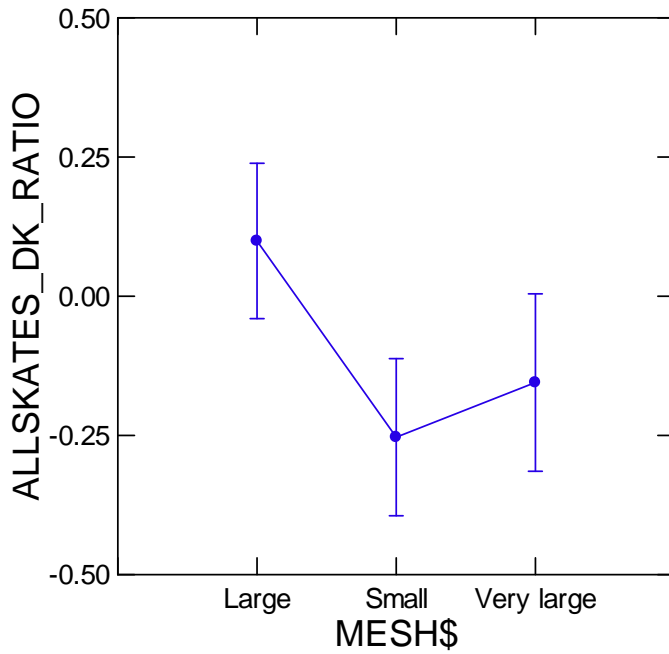
Least Squares Means



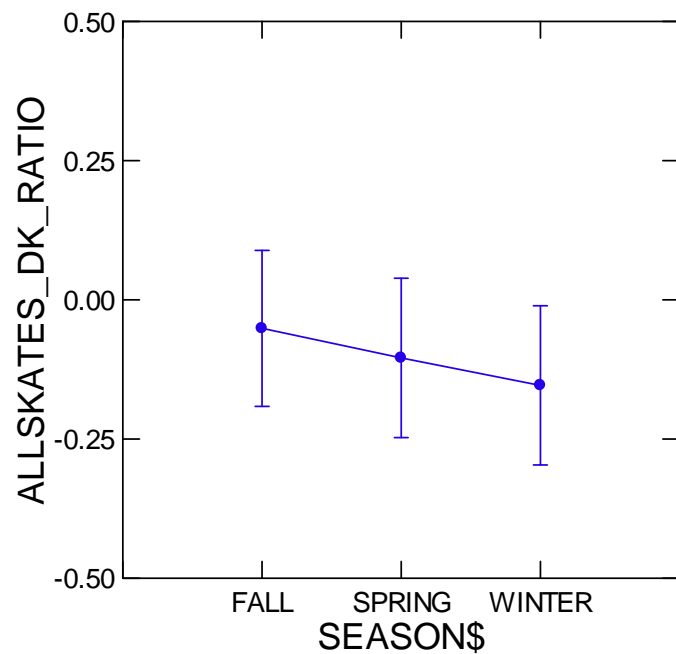
Least Squares Means



Least Squares Means



Least Squares Means



Draft Working Paper for pre-dissemination peer review only.